

brother

本縫筒型プログラム式電子ミシンプロファイルSII

**ELECTRONICALLY PROGRAMMABLE LOCK STITCH MACHINE WITH CYLINDER
ARM PROFILE SII**

**ELEKTRONISCH PROGRAMMIERBARE
VERRIEGELUNGSSTICH-NÄHMASCHINE MIT ZYLINDERARMPROFIL SII**

**MACHINE À COUDRE À POINTS NOUES ELECTRONIQUE ET PROGRAMMABLE,
AVEC PROFILE SII DE BRAS DE CYLINDRE**

**MAQUINA DE COSER DOBLE PESPUNTEADORA PROGRAMABLE, ELECTRONICA,
CON PERFIL DE BRAZO CILINDRICO SII**

BAS-325

パーツブック

PARTS BOOK

TEILEKATALOG

LIVRE DES PIECES

LIBRO DE REFERENCIA DE PIEZAS



Vertical

Vertical Sewing Machine & Supply LLC
10000 10th Street, Suite 100
Dallas, TX 75243
Phone: (214) 343-1234
Fax: (214) 343-5678
www.vertical.com

Vertical Sewing Machine & Supply LLC
10000 10th Street, Suite 100
Dallas, TX 75243
Phone: (214) 343-1234
Fax: (214) 343-5678
www.vertical.com

Vertical Sewing Machine & Supply LLC
10000 10th Street, Suite 100
Dallas, TX 75243
Phone: (214) 343-1234
Fax: (214) 343-5678
www.vertical.com

Vertical Sewing Machine & Supply LLC
10000 10th Street, Suite 100
Dallas, TX 75243
Phone: (214) 343-1234
Fax: (214) 343-5678
www.vertical.com

Vertical Sewing Machine & Supply LLC
10000 10th Street, Suite 100
Dallas, TX 75243
Phone: (214) 343-1234
Fax: (214) 343-5678
www.vertical.com

Vertical Sewing Machine & Supply LLC
10000 10th Street, Suite 100
Dallas, TX 75243
Phone: (214) 343-1234
Fax: (214) 343-5678
www.vertical.com

パーツブックご利用に際して

1. 部品コード欄が ・ となっている場合は、仕様別部品一覧表(22ページ)でお調べ下さい。
2. 部品コード欄が となっている部品は、補給いたしません。ただし、組コードが記載されているものは、組部品として補給いたしますのでご注文下さい。
3. この本は1987年1月のデータにもとづいて作成されたものです。
4. 部品は予告なしに設計変更される場合があります。

目 次

A. 主体関係(1).....	1	L. ワイパー関係.....	13
A. 主体関係(2).....	2	M. 針位置検出器関係.....	13
B. 上軸針棒関係.....	3	N. コントロールボックス関係.....	14
C. 送り関係(1).....	4	P. 空圧関係.....	15
C. 送り関係(2).....	5	Q. 電装品関係.....	16
D. 押エ上げ関係(1).....	6	R. モータ関係.....	17
D. 押エ上げ関係(2).....	7	S. 踏板関係.....	17
E. 駆動側・送り関係.....	8	T. 動力台関係.....	18
F. 下軸関係.....	9	U. 付属装置関係.....	18
G. 給油・潤滑関係.....	10	Z. 付属品関係.....	19
H. 糸通シ関係.....	11	オプションパーツ.....	20・21
J. 糸巻関係.....	11	仕様別部品一覧表.....	22・23
K. 糸切り関係.....	12	索引.....	24

Notes for using this parts book

1. If the symbol or is in the "Parts No." column or the "Assembly No." column, please refer to the different parts list (page 22).
2. The symbol in the "Parts No." column indicates that the parts is not available for supply. If, however, there is a number in the "Assembly No." column, the parts can be ordered as an assembly. Please, therefore, order by using the assembly number.
3. This book was prepared based on information available in January, 1987.
4. Parts are subject to changes in design without prior notice.

CONTENTS

A. Machine body (1)	1
A. Machine body (2)	2
B. Upper shaft and needle bar mechanism	3
C. Feed mechanism (1)	4
C. Feed mechanism (2)	5
D. Work Clamp Lifter mechanism (1)	6
D. Work Clamp Lifter mechanism (2)	7
E. Feed guide mechanism	8
F. Lower shaft mechanism	9
G. Lubrication	10
H. Threading mechanism	11
J. Bobbin winder mechanism	11
K. Thread trimmer mechanism	12
L. Thread wiper mechanism	13
M. Synchronizer	13
N. Control box mechanism	14
P. Air pressure mechanism	15
Q. Power supply equipment mechanism	16
R. Motor mechanism	17
S. Foot switch plate mechanism	17
T. Power Table	18
U. Programmer device (Option)	18
Z. Accessories	19
Optional parts	20-21
DIFFERENT PARTS LIST	22-23
INDEX	24

Anmerkungen zum Gebrauch dieses Stücklistebushes

1. Wenn in der Stücknummer oder Gerätesatznummer Spalte das Zeichen oder steht, schlagen Sie bitte bei der gesonderte Stückliste (Seite 22) nach.
2. Dieses Zeichen in der Spalte "Teilnummer" bedeutet, daß dieser Teil nicht lieferbar ist. Wenn jedoch in der Spalte "Gerätesatznummer" eine Nummer steht, kann dieser Teil als ein Geräteteilsatz bestellt werden. Bestellen Sie daher bitte mit dieser Gerätesatznummer.
3. Dieses Bush basiert auf den Informationen vom Januar 1987.
4. Modelländerungen sind vorbehalten.

INHALTSVERZEICHNIS

A.	Maschinengehäuse (1)	1
A.	Maschinengehäuse (2)	2
B.	obere Welle und Nadelstangenvorrichtung	3
C.	Transportvorrichtung (1)	4
C.	Transportvorrichtung (2)	5
D.	Stoffhalterhebevorrichtung (1)	6
D.	Stoffhalterhebevorrichtung (2)	7
E.	Transportführung	8
F.	untere Welle	9
G.	Schmierung	10
H.	Fadenführungsvorrichtung	11
J.	Spuler	11
K.	Fadenabschneidevorrichtung	12
L.	Fadenwischvorrichtung	13
M.	Synchronisator	13
N.	Schaltkasten	14
P.	Luftdruck	15
Q.	Stromversorgung	16
R.	Motor	17
S.	Fußbetätigung	17
T.	Motorgestell	18
U.	Programmvorrichtung	18
Z.	Zubehör	19
	Sonderzubehör	20-21
	ZUBEHÖRLISTE	22-23
	VERZEICHNIS	24

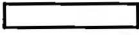
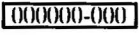
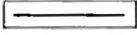
Notes sur l'utilisation de ce manuel de pièces détachées

1. Si le symbole ou 000000-000 est présent dans la colonne "No. de pièce" ou dans la colonne "No. de ensemble", se référer à la liste de pièces annexe (page 22).
2. Le symbole dans la colonne "N° de pièce" signifie que la pièce ne peut être fournie. Si, dans la colonne "N° jeu de pees", il y a un numéro de nomenclature, la pièce peut être commandée comme faisant partie d'un jeu de pièces. Donc, pour toute commande, veuillez spécifier le n° du jeu de pièces.
3. Ce manuel a été fait d'après les renseignements valables au mois de Janvier 1987.
4. Les pièces peuvent être sujettes à des modifications sans préavis.

TABLE DES MATIERES

A.	Corps de la machine (1)	1
A.	Corps de la machine (2)	2
B.	Mécanisme de arbre supérieur et barre à aiguille	3
C.	Mécanisme de l'entraînement (1)	4
C.	Mécanisme de l'entraînement (2)	5
D.	Mécanisme de leueur du pinceur (1)	6
D.	Mécanisme de leueur du pinceur (2)	7
E.	Mécanisme du guide de l'entraînement	8
F.	Mécanisme de l'arbre inférieur	9
G.	Lubrification	10
H.	Mécanisme de l'enfilage	11
J.	Mécanisme du bobineur	11
K.	Mécanisme de coupe-fil	12
L.	Mécanisme de tire-fil	13
M.	Synchronisateur	13
N.	Mécanisme du boîtier de contrôle	14
P.	Mécanisme de la pression d'air	15
Q.	Mécanisme de l'équipement en alimentation électrique	16
R.	Mécanisme du moteur	17
S.	Mécanisme de la pédale	17
T.	Mécanisme du plateau de la machine	18
U.	Dispositif du programmeur (Pièces en option)	18
Z.	Accessoires	19
	Pièces en option	20-21
	LISTE DES PIÈCES ACCESSOIRES	22-23
	INDEX	24

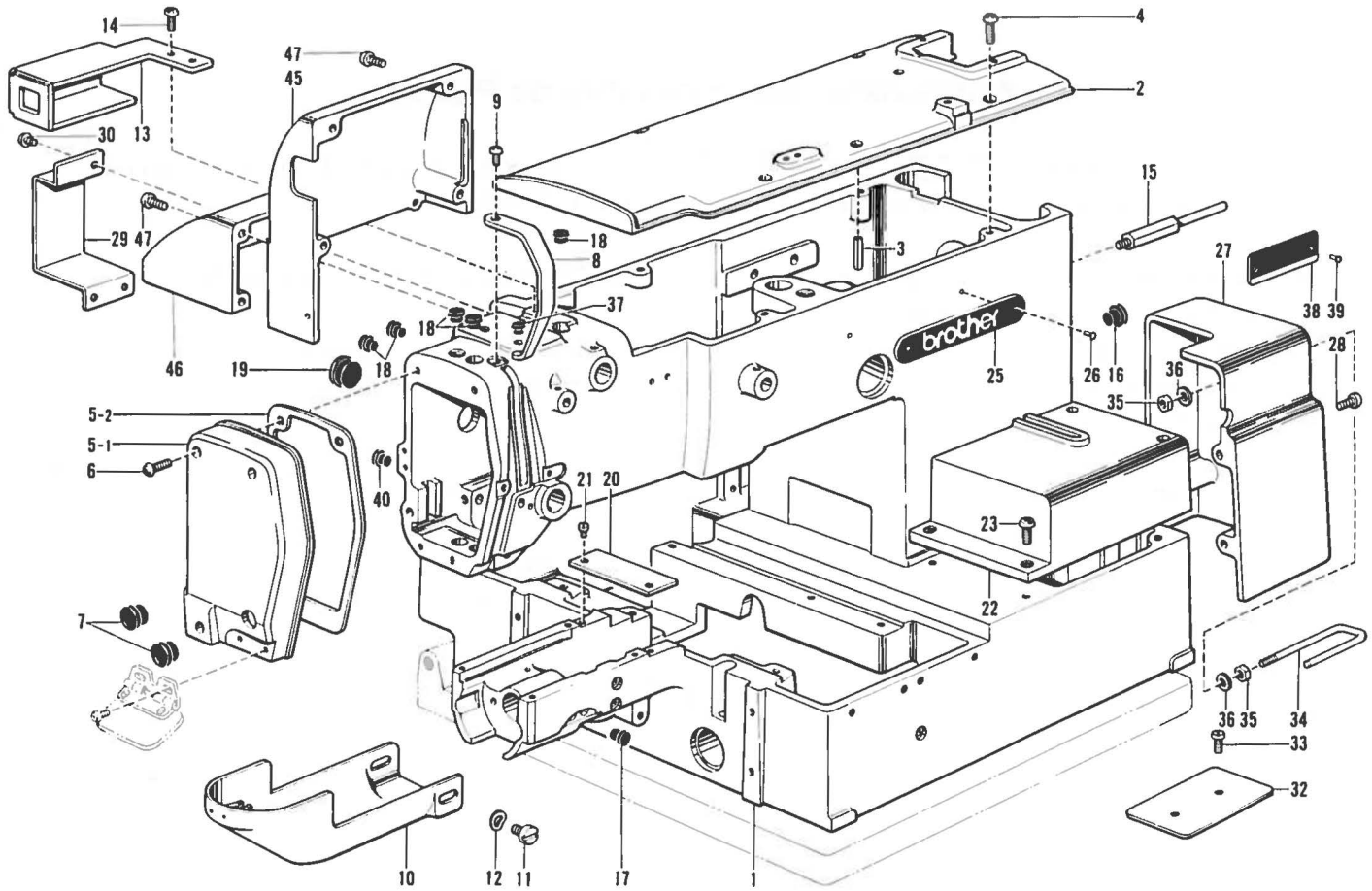
Notas para usar este Libro de Piezas

1. De haber un símbolo  o el  en la columna del “Número de Pieza” o en la del “Número de Juego”, habrá que ver la lista de piezas separada (página 22).
2. El símbolo , que se encuentra en la columna del “Número de Pieza”, quiere decir que no se dispone de dicha pieza sola.
Cuando, empero, hay un número en la columna del “Número de Juego”, se podrá ordenar la pieza con todo el juego. Por lo tanto, será mejor hacer el pedido recurriendo al número del juego respectivo.
3. Este libre ha sido compilado basándose en los datos de que se disponía en enero de 1987.
4. Las piezas quedan sujetas a cambios de diseño sin aviso previo.

INDICE

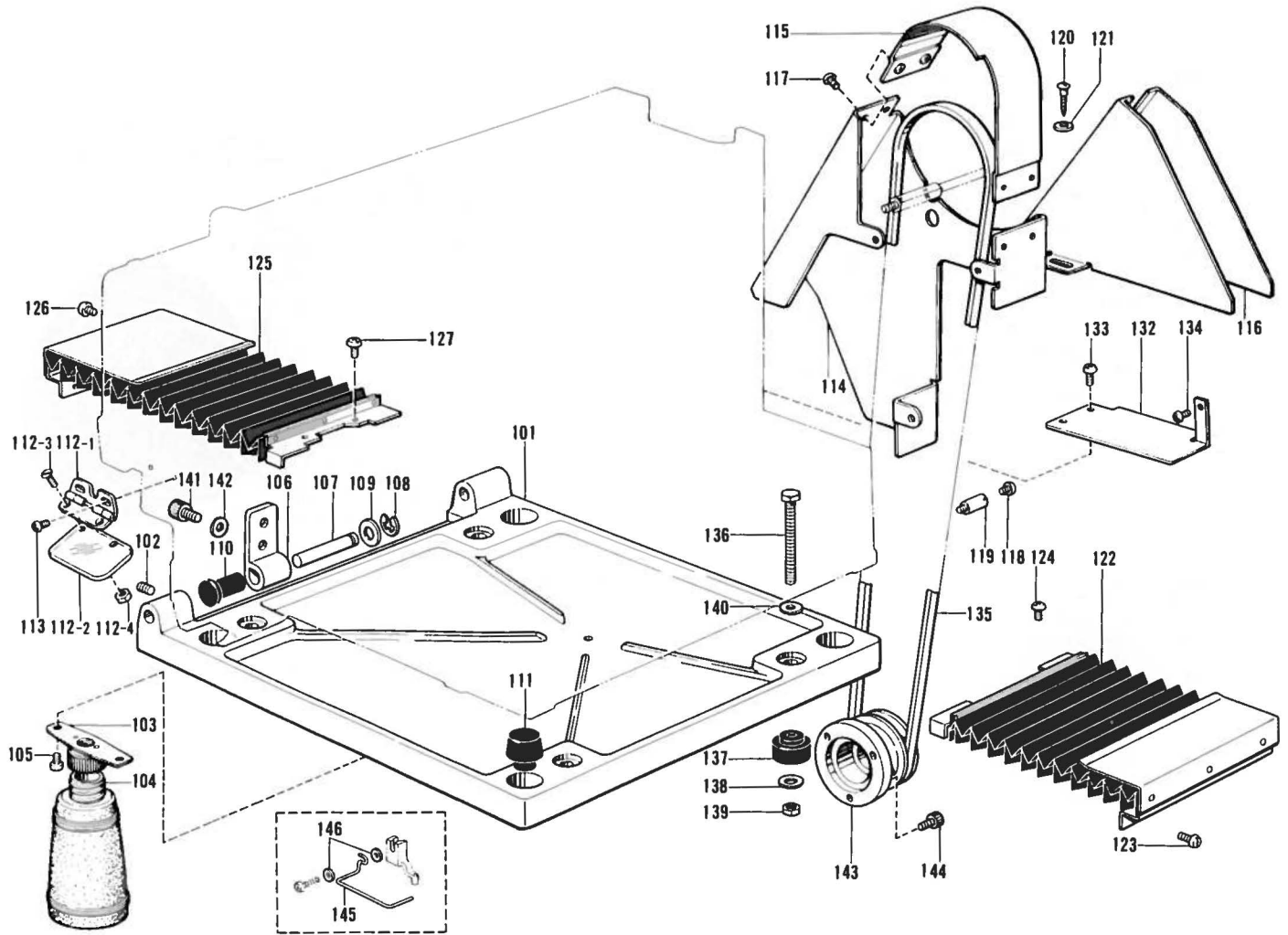
A.	Cuerpo de la máquina (1)	1
A.	Cuerpo de la máquina (2)	2
B.	Mecanismo de eje superior y barra de aguaja	3
C.	Mecanismo de la alimentación (1)	4
C.	Mecanismo de la alimentación (2)	5
D.	Mecanismo de levantador de ménsula de trabajo (1)	6
D.	Mecanismo de levantador de ménsula de trabajo (2)	7
E.	Mecanismo de la guía de alimentación	8
F.	Mecanismo de la eje inferior	9
G.	Lubricación	10
H.	Mecanismo de la enhebrado	11
J.	Mecanismo del devanador de la canilla	11
K.	Mecanismo de recortadora de orillos	12
L.	Mecanismo de limpiador de hilos	13
M.	Sincronizador	13
N.	Mecanismo del caja de controles	14
P.	Mecanismo de la presión de aire	15
Q.	Mecanismo de la equipo de alimentación de corriente	16
R.	Mecanismo del motor	17
S.	Mecanismo de la pedal	17
T.	Mecanismo del mesa de trabajo la máquina	18
U.	Programadora (opción)	18
Z.	Accesorios	19
	Piezas opción	20-21
	LISTA DE PIEZAS ACCESORIAS	22-23
	INDICE	24

A. 主体関係(1) / Machine body (1) / Maschinengehäuse (1)
 Corps de la machine (1) / Cuerpo de la máquina (1)



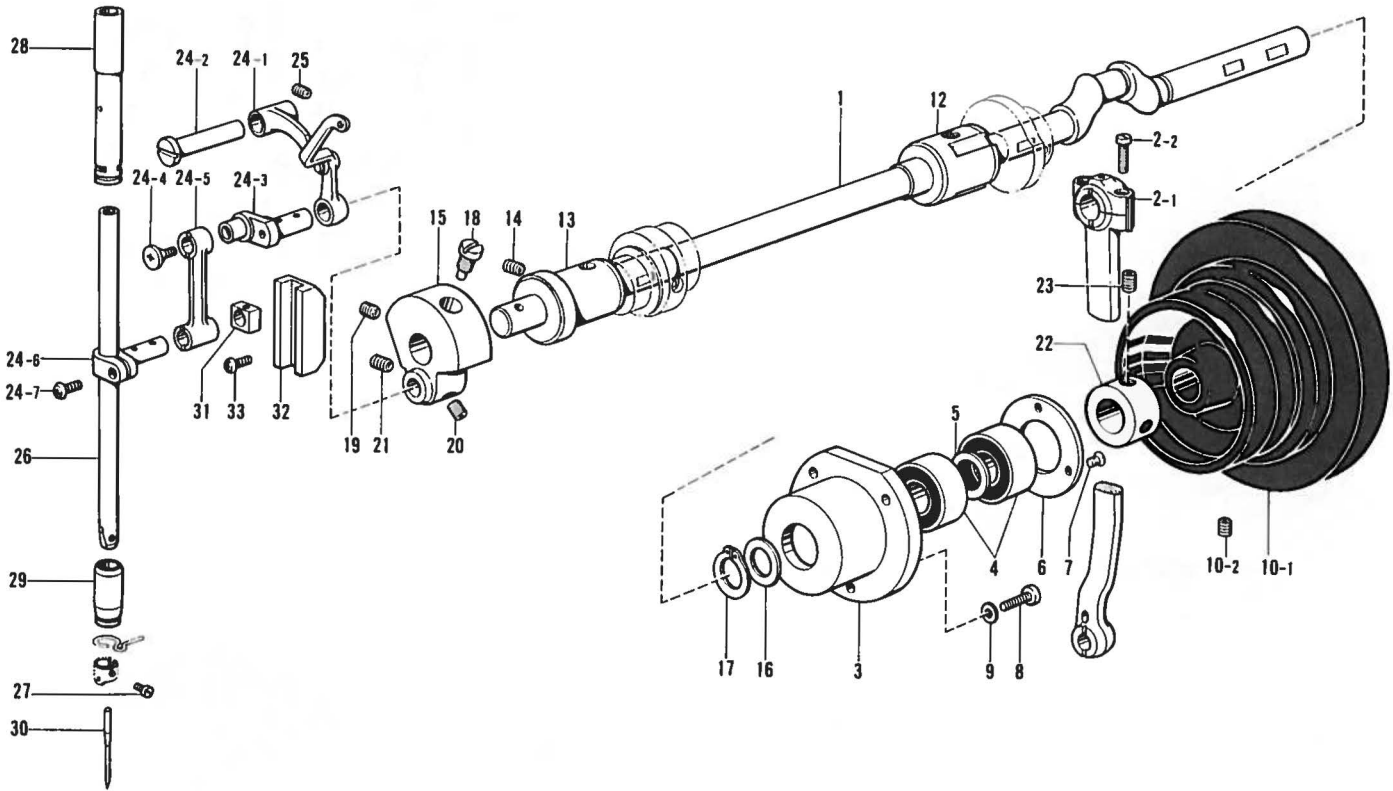
参照番号 Ref.No.	品名 Name of Parts	個数 Q'ty	部品コード Parts No.	参照番号 Ref.No.	品名 Name of Parts	個数 Q'ty	部品コード Parts No.
1	アームベックミ Arm Bed	1		20	ハリイタカバー Needle Plate Cover	1	S02242-001
2	ウワフタ Top Cover	1	S02225-006	21	シメネジ4.37 Screw 4.37	2	153208-002
3	スプリングピンAW5 Spring Pin AW5	1	047503-242	22	サイドカバーR Side Cover (R)	1	S02248-006
4	ナベコ595-28×14 Screw 595-28×14	4	062761-412	23	ナベコ476-32×14 Screw 476-32×14	4	062711-412
5	メンイタクミ Face Plate Assembly	1	S02227-006	25	ブラザーネームイタ Name Plate	2	
5-1	メンイタ Face Plate	1	S02228-006	26	トメピン Pin	4	
5-2	メンイタパッキン Packing	1	S02229-000	27	ゲンテンカバー Rear Cover	1	S02256-006
6	ナベコ476-32×14 Screw 476-32×14	3	062711-412	28	ナベコ476-32×16 Screw 476-32×16	3	062711-612
7	メクラセン Oil Cap	2	117934-001	29	カンテツカバー Intermittent Cover	1	S02484-006
8	テンピンカバー Thread Take-up Cover	1	152841-003	30	ナベコ357-40×6 Screw 357-40×6	3	062670-612
9	ナベコ357-40×8 Screw 357-40×8	1	062670-812	32	オクリダイカバーB(エア仕様) Feed Base Cover (For Air)	1	S03905-000
10	オオカマカバークミ Shuttle Race Cover Assembly	1	S02231-106	33	シメネジ4.37 Screw 4.37	2	153208-002
11	ダンネジ5.95 Stud Screw 5.95	2	113745-001	34	ラックガード Rack Guard	1	S03281-001
12	ナミバネワガネ Washer	2	109239-002	35	ナット1シュ5 Nut 1-5	2	021500-103
13	EMスイッチトリツケイタ EM Switch Supporter Plate	1	S02240-006	36	ヒラザガネチウ5 Washer 5	2	025050-233
14	ナベコ476-32×10 Screw 476-32×10	2	062711-012	37	メクラセン Oil Cap	2	104450-101
15	ホルダージク Synchronizer Holder Stud	1	S02241-001	38	ケイシキイタ Model Plate	1	
16	メクラセン Oil Cap	1	104449-001	39	トメピン Pin	2	
17	メクラセン Oil Cap	1	104450-101	45	サイドカバーLU Side Cover (LU)	1	S02248-006
18	メクラセン Oil Cap	5	117936-001	46	サイドカバーLD Side Cover (LD)	1	S02250-006
19	オイルフタ Oil Cap	1	140392-001	47	ナベコ476-32×14 Screw 476-32×14	7	062711-412

A. 主体関係(2) / Machine body (2) / Maschinengehäuse (2)
 Corps de la machine (2) / Cuerpo de la máquina (2)



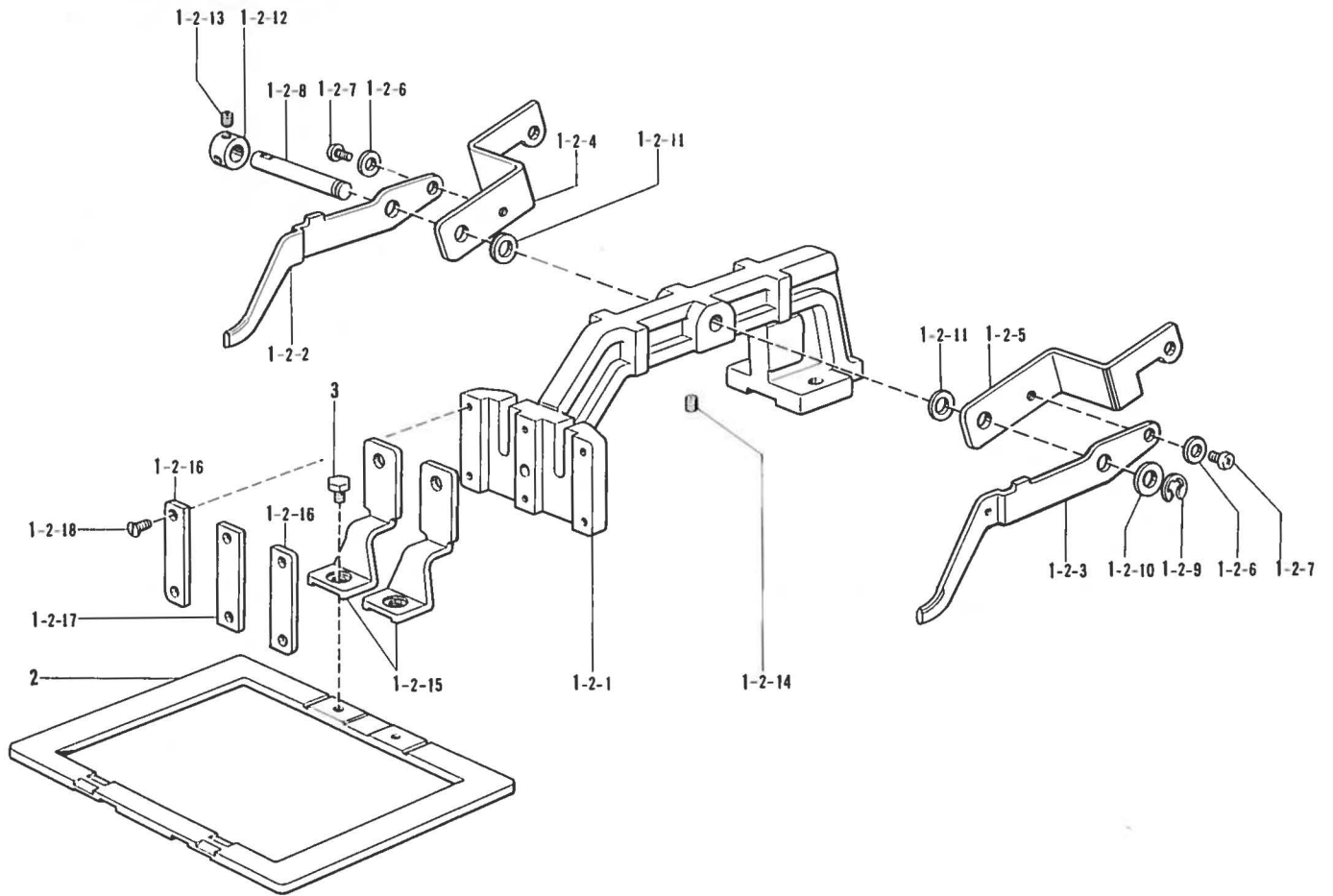
参照番号 Ref.No.	品名 Name of Parts	個数 Q'ty	部品コード Parts No	参照番号 Ref.No.	品名 Name of Parts	個数 Q'ty	部品コード Parts No
101	ベッドダイ	1	S02237-006	120	マルモクネジ5.5×20	2	100666-002
102	アナトメネジ5.95×6	2	014760-622	121	ヒラザガネシヨウ5.56	2	025750-132
103	ハイユキヤップササエクミ	1	154465-001	122	ジャバラRクミ(150)	1	S07795-001
104	ポリオイラタイ	1	114486-002	123	ナベコ357-40×6	2	062670-612
105	ナベコ476-32×6	2	062710-612	124	ナベコ437-40×8	2	062680-812
106	ヒンジ	2	158830-001	125	ジャバラLクミ(150)	1	S07799-001
107	ヒンジピン	2	158831-001	126	ナベコ357-40×6	2	062670-612
108	トメワE-8	2	048080-342	127	ナベコ437-40×8	2	062680-812
109	ヒラザガネシヨウ10	2	025100-132	132	ベッドカバー	1	S02483-001
110	ヒンジピンササエゴム	2	158832-000	133	ナベコ476-32×6	2	062710-612
111	ベッドクッション	4	152860-001	134	ナベコ357-40×6	1	062670-612
112	アイガードクミ	1	S02872-001	135	VベルトM53	1	082105-390
112-1	アイガードチョウバンクミ	1	153102-001	136	ボルト6×75	4	159910-001
112-2	アイガード	1	S02359-000	137	ベッドダイクッションA	4	158827-000
112-3	サラネジ3.57	2	102538-007	138	ザガネ	4	115947-001
112-4	ナット3.57	2	106129-001	139	ナット1シユ6	8	021060-102
113	ナベコ357-40×5	2	062670-512	140	ヒラザガネダイ6	4	025060-332
114	ベルトカバーM	1	S02226-001	141	アナボルト6×12	4	018061-222
115	ベルトカバーU	1	S02243-001	142	ヒラザガネチュウ6	4	025060-232
116	ベルトカバーD	1	S02244-001	143	プーリM60	1	S02454-000
117	ナベコ357-40×6	4	062670-612	144	アナボルト5×12	3	018501-222
118	ナベコ476-32×6	3	062710-612	145	—	1	S02445-001
119	スタッドS	1	149853-001	146	—	2	025350-236

B. 上軸針棒関係 / Upper shaft and needle bar mechanism / obere Welle und Nadelstangenvorrichtung
 Mécanisme de arbre supérieur et barre à aiguille / Mecanismo de eje superior y barra de aguja



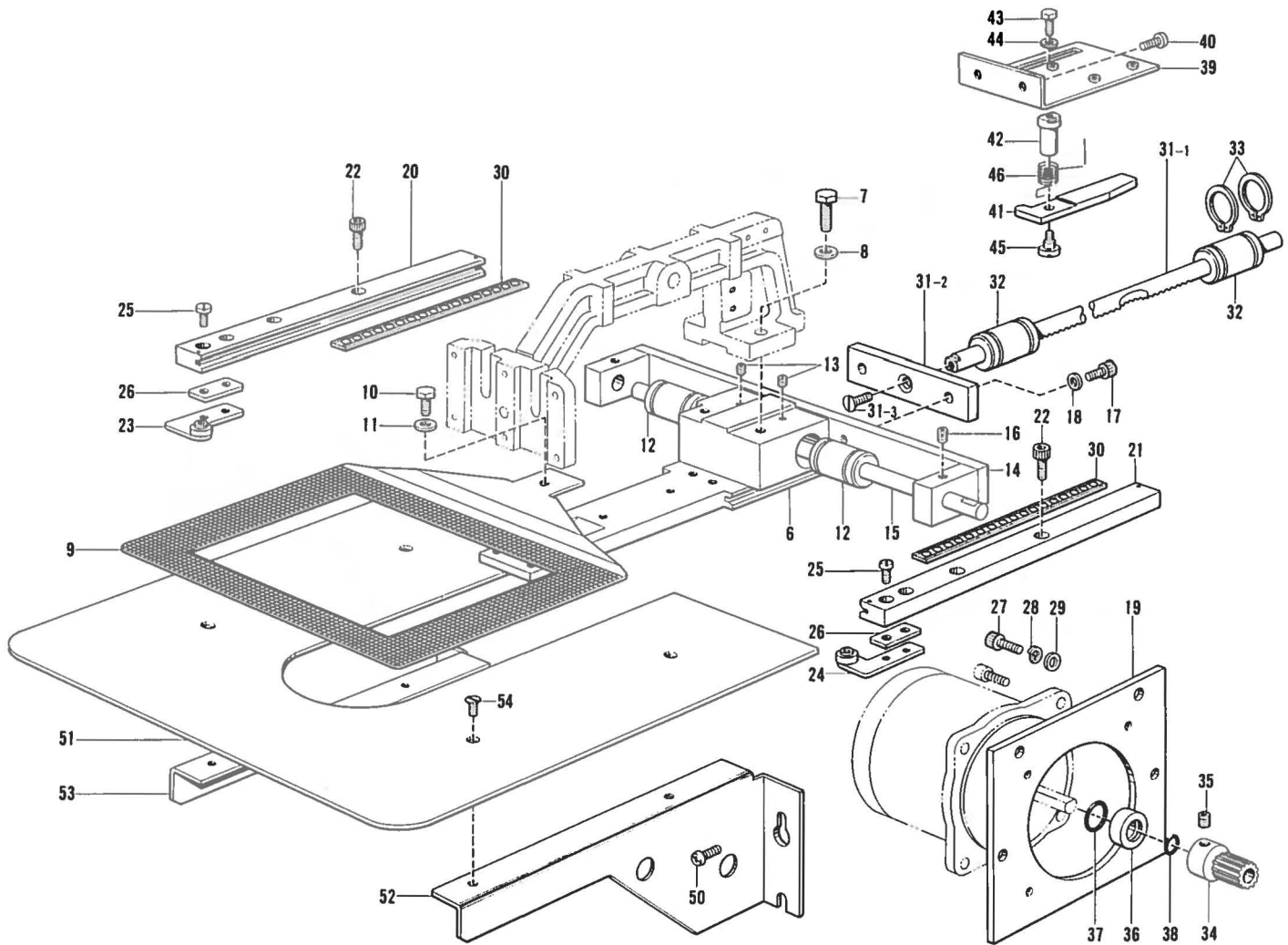
参照番号 Ref.No.	品名 Name of Parts	個数 Q'ty	部品コード Parts No.	参照番号 Ref.No.	品名 Name of Parts	個数 Q'ty	部品コード Parts No.
1	ウワジク	1	S02257-001	20	トメネジ6.35	1	101706-001
2	クランクロッドクミ	1	S02258-001	21	アナトメネジ6.35クボミ	1	014770-622
2-1	クランクロッド	1		22	セットカラー	1	S02446-001
2-2	シメネジ4.76	2	144712-002	23	アナトメネジ6.35クボミ	2	014770-622
3	タマジクウケケース	1	S02260-000	24	ハリボウレンカンクミ	1	S02265-001
4	タマジクウケ6202VVC2	2	072620-260	24-1	テンピンクミ	1	153330-001
5	タマジクウケカラー	1	141275-001	24-2	テンピンササエシク	1	152236-001
6	タマジクウケフタS	1	141276-001	24-3	ハリボウクランク	1	152237-001
7	サラネジ3.57	3	102843-004	24-4	ササラネジ3.57L	1	132051-001
8	ナベコ437-40×14	3	062681-412	24-5	ハリボウレンカン	1	S02267-001
9	ヒラザガネチュウ4.37	3	025680-232	24-6	ハリボウダキ	1	S02268-001
10	プーリクミ	1	S03329-101	24-7	ナベコ437-40×8	1	062680-812
10-1	プーリ	1	S02262-001	25	トメネジ5.95クボミ	1	013761-412
10-2	アナトメネジ6×16クボミ	2	014061-631	26	ハリボウ	1	S02269-001
12	ウワジクメタルM	1	140726-000	27	アタマツキトメネジ3.57	1	144458-001
13	ウワジクメタルF	1	S02263-001	28	ハリボウメタルU	1	152242-001
14	トメネジ5.95クボミ	1	013761-412	29	ハリボウメタルD	1	S02270-001
15	ツリアイクランク	1	S02264-000	30	ミシンハリ	1	
16	オクリンクスラストリング	1	116920-001	31	カクコマ	1	142211-001
17	トメワジクヨウC15	1	048150-142	32	ハリボウアンナイ	1	S02271-001
18	シメネジ7.14	1	100250-001	33	ナベコ437-40×10	2	062681-012
19	アナトメネジ6.35クボミ	1	014770-622				

C. 送り関係(1) / Feed mechanism (1) / Transportvorrichtung (1)
 Mécanisme de l'entraînement (1) / Mecanismo de la alimentación (1)



参照番号 Ref.No.	品名 Name of Parts	個数 Q'ty	部品コード Parts No.	参照番号 Ref.No.	品名 Name of Parts	個数 Q'ty	部品コード Parts No.
1-2	オサエウデクミAA Presser Arm Assembly	1	S03805-006	1-2-11	スラストリング Thrust Ring	2	143591-001
1-2-1	オサエウデ Presser Arm	1	-----	1-2-12	セットカラー Set Collar	1	139096-001
1-2-2	オサエウデレバーAL Presser Arm Lever (AL)	1	-----	1-2-13	アナトメネジ4.37クボミ Screw 4.37	2	014680-422
1-2-3	オサエウデレバーAR Presser Arm Lever (AR)	1	-----	1-2-14	アナトメネジ5.95クボミ Screw 5.95	1	014760-622
1-2-4	オサエウデレバーBL Presser Arm Lever (BL)	1	-----	1-2-15	オサエアシM Work Clamp (M)	2	S02288-001
1-2-5	オサエウデレバーBR Presser Arm Lever (BR)	1	-----	1-2-16	オサエアシオサエイタA Work Clamp Guide Bracket (A)	2	-----
1-2-6	ヒラサガネチュウ4.37 Washer 4.37	2	025680-232	1-2-17	オサエアシオサエイタB Work Clamp Guide Bracket (B)	1	-----
1-2-7	ナベコ437-40x6 Screw 437-40x6	2	062680-612	1-2-18	サラネジ3.57 Screw 1.57	6	107038-003
1-2-8	オサエウデレバージク Presser Arm Lever Shaft	1	-----	2	オサエ(150) Work Clamp Presser (150)	1	S07802-001
1-2-9	トメワE6 Stop Ring E-6	1	048060-342	3	ボルト4.37x5 Bolt 4.37x5	2	017680-512
1-2-10	ザガネ Washer	1	100197-002				

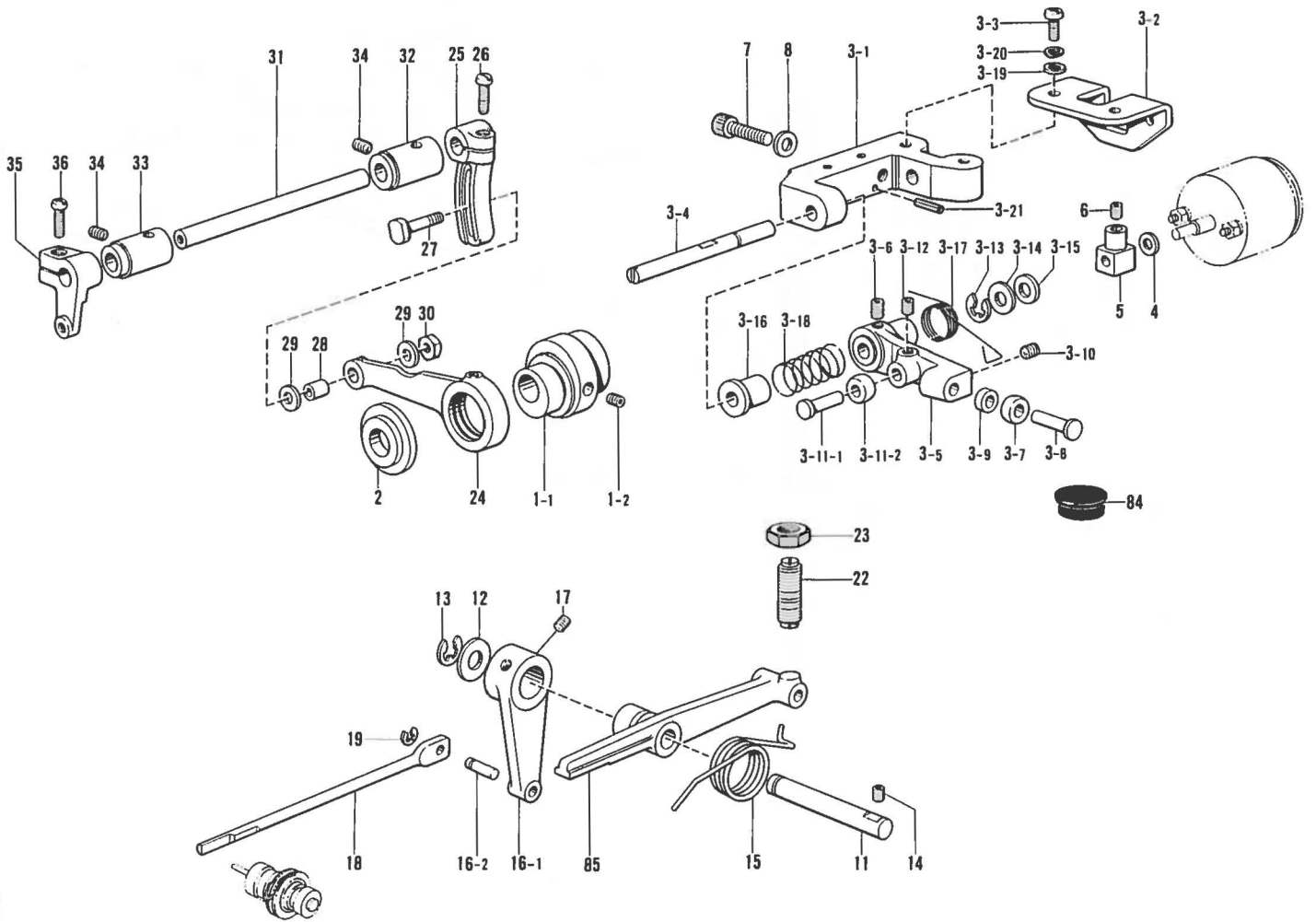
C. 送り関係(2) / Feed mechanism (2) / Transportvorrichtung (2)
 Mécanisme de l'entraînement (2) / Mecanismo de la alimentación (2)



参照番号 Ref.No.	品名 Name of Parts	数量 Q'ty	部品コード Parts No.
6	オクリダイY	1	S02387-001
7	ボルト5.95X14	2	017761-412
8	ヒラザガネショウ6	2	025060-132
9	オクリイタ(150)	1	S07803-001
10	ボルト4.37X7	1	153403-002
11	ヒラザガネチュウ4.37	1	025680-232
12	ボールブッシュ	2	S07675-000
13	トメネジ3.57ヒラ	4	011679-312
14	Xオクリシクササエ(150)	1	S07784-001
15	Xオクリシク(150)	1	S07785-001
16	アナトメネジ5.95クボミ	2	014760-622
17	アナボルト5X8	2	018500-822
18	ヒラザガネチュウ5	2	025050-232
19	モータホジヨダイY	1	S02478-001
20	YオクリアンナイLクミ	1	S03293-001
21	YオクリアンナイRクミ	1	S03294-001
22	アナボルト4.37X10	4	018681-022
23	オクリコロLクミ	1	S02392-001
24	オクリコロRクミ	1	S02396-001
25	シメネジ4.37	4	153208-002
26	コロイタスペース	2	S02876-001
27	アナボルト4X12	4	018401-222
28	バネザガネ2-4	4	028040-242
29	ヒラザガネチュウ4	4	025040-232
30	Yリテーナクミ	2	S02398-000

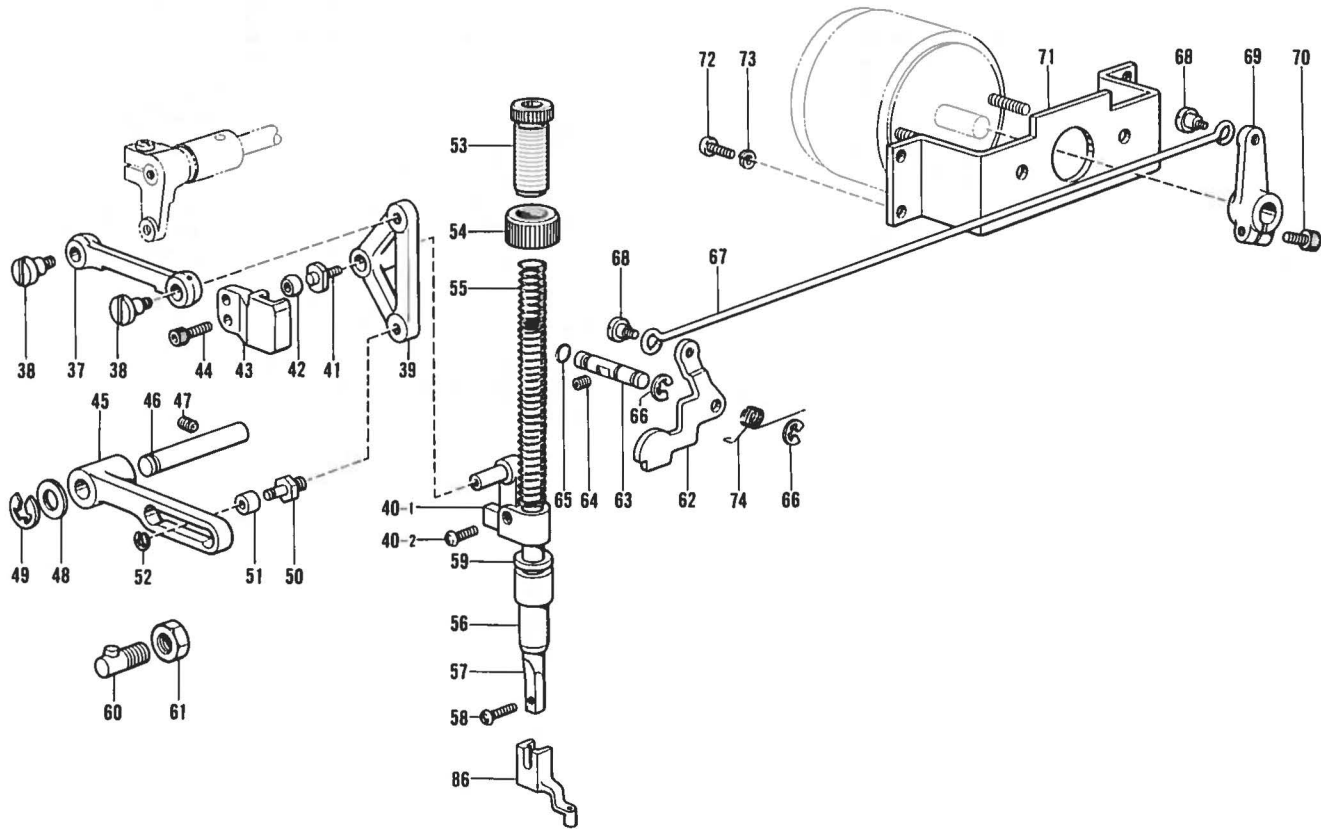
参照番号 Ref.No.	品名 Name of Parts	数量 Q'ty	部品コード Parts No.
31	Yラックミ	1	S02475-001
31-1	Yラック	1	S02400-001
31-2	ラックイタ	1	S02488-001
31-3	サラネジ5.95X12	1	S01698-001
32	ボールブッシュ	2	S07675-000
33	トメワジクヨウC19	4	S02460-001
34	クドウギヤ	1	S02403-001
35	アナトメネジ5.95クボミ	2	014760-622
36	Oリングホルダ	1	S02404-001
37	OリングP14	1	081014-070
38	OリングPW7	1	081007-670
39	Yゲンテンダイ	1	S02405-001
40	ナベコ476-32X10	2	062711-012
41	Yゲンテンドグ	1	S02406-001
42	Yゲンテンシク	1	S02473-101
43	ボルト4.37X10	1	017681-012
44	ヒラザガネチュウ5	1	025050-232
45	ダンネジ4.37	1	146597-101
46	Yゲンテンバネ	1	S02479-001
50	ナベコ595-28X10	4	062761-012
51	ホジヨイタS	1	S02442-001
52	ホジヨイタササエR	1	S02444-001
53	ホジヨイタササエL	1	S02873-001
54	サラネジ4.37	4	100032-004

D. 押え上げ関係(1) / Work Clamp Lifter mechanism (1) / Stoffhalterhebevorrichtung (1)
 Mécanisme de leveur du pinceur (1) / Mecanismo de levantador de ménsula de trabajo (1)



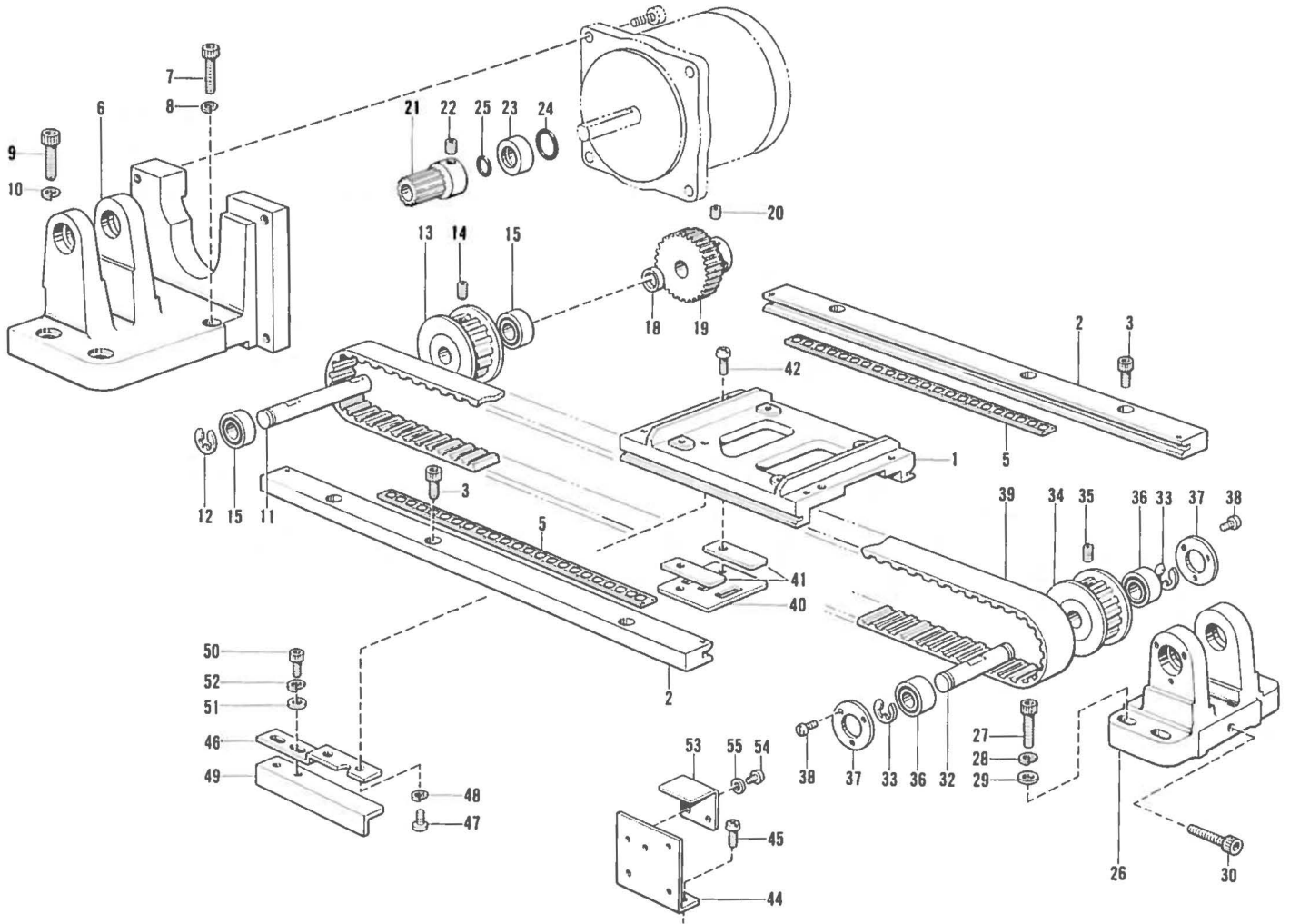
参照番号 Ref.No.	品名 Name of Parts	数量 Q'ty	部品コード Parts No.	参照番号 Ref.No.	品名 Name of Parts	数量 Q'ty	部品コード Parts No.
1	オサエアゲカムクミ	1	S03272-001	7	アナボルト 8×20	2	018082-022
1-1	オサエアゲカム	1		8	ヒラザガネチュウ 8	2	025080-232
1-2	アナトメネジ 6.35クボミ	2	014770-622	11	オサエアゲレバシク	1	S02307-001
2	オサエアゲカムザガネ	1	S02293-001	12	スイヘイオクリクラックリング	1	142628-001
3	オサエアゲダイクミ	1	S02294-001	13	トメワE8	1	048080-342
3-1	オサエアゲダイ	1	S02295-000	14	アナトメネジ 5.95クボミ	1	014760-622
3-2	ソレノイドダイ	1	S02296-001	15	オサエアゲレババネ	1	S02304-001
3-3	シメネジ 6.35	2	110201-001	16	ウワイトユルメレバクミ	1	S02308-001
3-4	ソレノイドレバシク	1	S02298-001	16-1	ウワイトユルメレバ	1	
3-5	オサエアゲカムレバ	1	S02299-000	16-2	イトユルメサドウピン	1	S02310-001
3-6	アナトメネジ 5.95クボミ	1	014760-622	17	アナトメネジ 5.95クボミ	2	014760-622
3-7	オサエアゲコロ	1	S02301-001	18	ウワイトユルメボウ	1	S02311-001
3-8	オクリカムコロシク	1	152753-001	19	トメワE-4	1	048040-342
3-9	オサエアゲカンザ	1	S02302-001	22	チョウセツネジクミ	1	159119-101
3-10	アナトメネジ 5.95クボミ	1	014760-622	23	ナツ 12.70	1	021910-302
3-11	オクリカムコロシククミ	1	153043-001	24	UUDオクリレバカン	1	S02318-001
3-11-1	オクリカムコロシク	1		25	カンケツオクリウデR	1	S02320-001
3-11-2	オクリカムコロ	1		26	ナベコ 476-32×16	1	062711-612
3-12	アナトメネジ 5.95クボミ	1	014760-622	27	U-UDオクリレバシク	1	150460-001
3-13	トメワE6	1	048060-342	28	オクリコロ	1	150461-001
3-14	ザガネ	1	110367-001	29	ザガネ	2	107453-001
3-15	イトキリカムレバクッション	1	154596-000	30	1シュナツ 556-32	1	021750-102
3-16	カラー	1	154594-000	31	カンケツオクリシク	1	S02313-001
3-17	カムレバリフトバネ	1	S02303-001	32	カムシクメタルR	1	S02321-001
3-18	カムレバモダンバネ	1	154595-001	33	カムシクメタルL	1	S02322-001
3-19	ヒラザガネチュウ 6.35	2	025770-232	34	アナトメネジ 5.95クボミ	2	014760-622
3-20	バネザガネ 2-6.35	2	028770-242	35	カンケツオクリウデL	1	S02319-001
3-21	スプリングピン AW2	1	047201-042	36	ナベコ 556-32×16	1	062751-612
4	ソレノイドクッション	1	154599-000	84	メクラセン(エア-仕様)	1	150756-000
5	ソレノイドレバ	1	154600-001	85	オサエアゲレバB(エア-仕様)	1	S08461-001
6	アナトメネジ 4.37クボミ	1	014680-622				

D. 押エ上げ関係(2) / Work Clamp Lifter mechanism (2) / Stoffhalterhebevorrichtung (2)
 Mécanisme de leveur du pinceur (2) / Mecanismo de levantador de ménsula de trabajo (2)



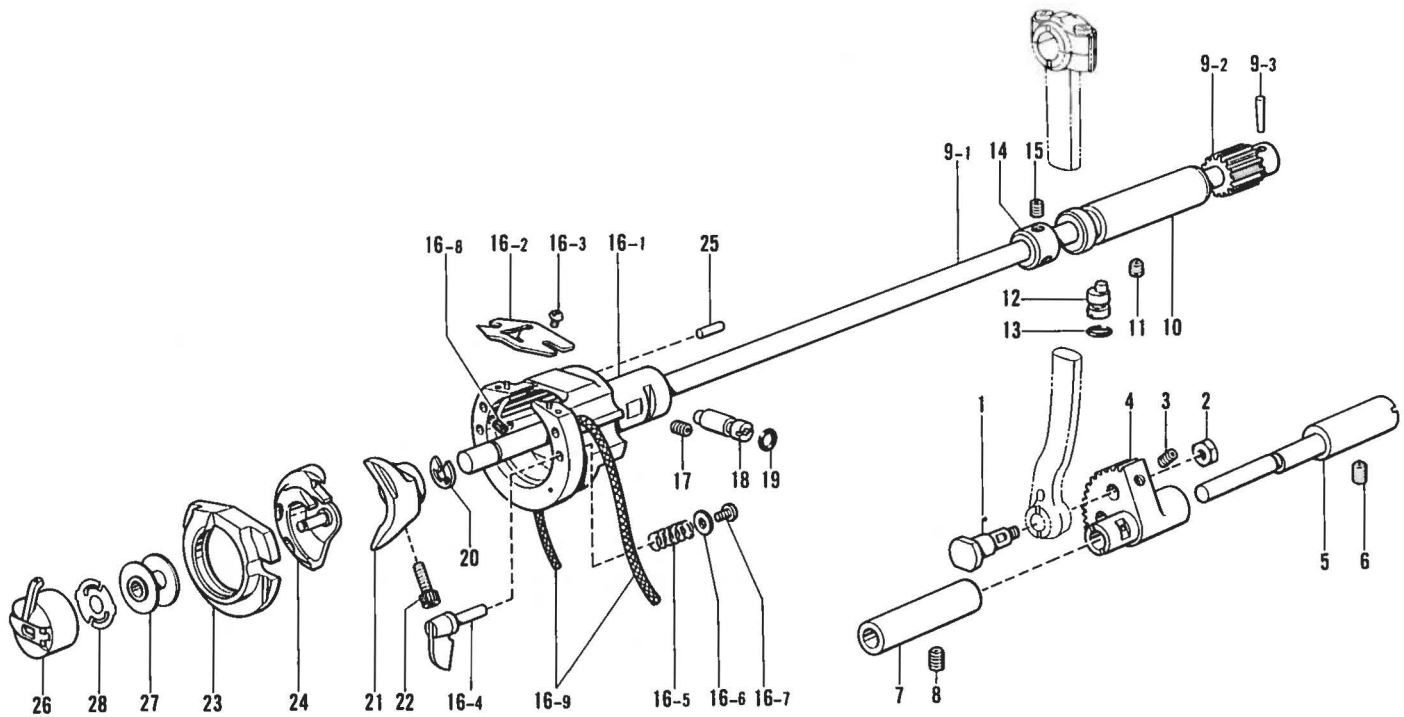
参照番号 Ref.No.	品名 Name of Parts	個数 Q'ty	部品コード Parts No.	参照番号 Ref.No.	品名 Name of Parts	個数 Q'ty	部品コード Parts No.
37	リンクL	1	S02323-001	56	オサエボウメタル	1	S02331-001
38	ダンネジφ.35	2	150451-001	57	オサエボウ	1	S02332-001
39	カンケツレバー	1	S02324-001	58	ナベコ357-40×14	1	062671-412
40	オサエボウダキミ	1	S02858-001	59	カンケツストッパL	1	S02333-000
40-1	オサエボウダキ	1	---	60	カンケツストッパササエクミ	1	S02300-001
40-2	ナベコ437-40×12	1	062681-212	61	ナット3シュ.52	1	021860-312
41	コロジク	1	150467-001	62	カンケツオサエレバー	1	S02336-001
42	U-UDオクリレバーコロ	1	150468-001	63	カンケツオサエアゲジク	1	S02447-001
43	カンケツアンナイ	1	S02326-001	64	トメネジ4.37	1	151603-002
44	アナボルト4×12	2	018401-222	65	OリングPWI	1	081001-670
45	カンケツササエ	1	S02327-001	66	トメワE-4	2	048040-342
46	カンケツササエジク	1	S02328-001	67	オサエアゲレンカン	1	S02337-001
47	アナトメネジ5.95クボミ	1	014760-622	68	ダンネジ4.76	2	145478-001
48	スイヘイオクリクランクリング	1	142628-001	69	オサエアゲRSレバー	1	S02338-001
49	トメワE	1	048080-342	70	アナボルト5×16	1	018501-622
50	コロジク	1	S02329-001	71	ロータリーSダイ	1	S02339-001
51	オクリコロ	1	150461-001	72	ナベコ476-32×12	4	062711-212
52	トメワE-4	1	048040-342	73	バネサガネ2-5	4	028050-242
53	オサエチヨウセツネジ	1	100279-101	74	カンケツオサエレバーバネ	1	S02485-001
54	チヨウセツネジツマミナット	1	147846-001	86	オサエアシA	1	152283-101
55	オサエボウバネ	1	S02330-001				

E. 駆動側・送り関係 / Feed guide mechanism / Transportführung
 Mécanisme du guide de l'entraînement / Mecanismo de la guía de alimentación



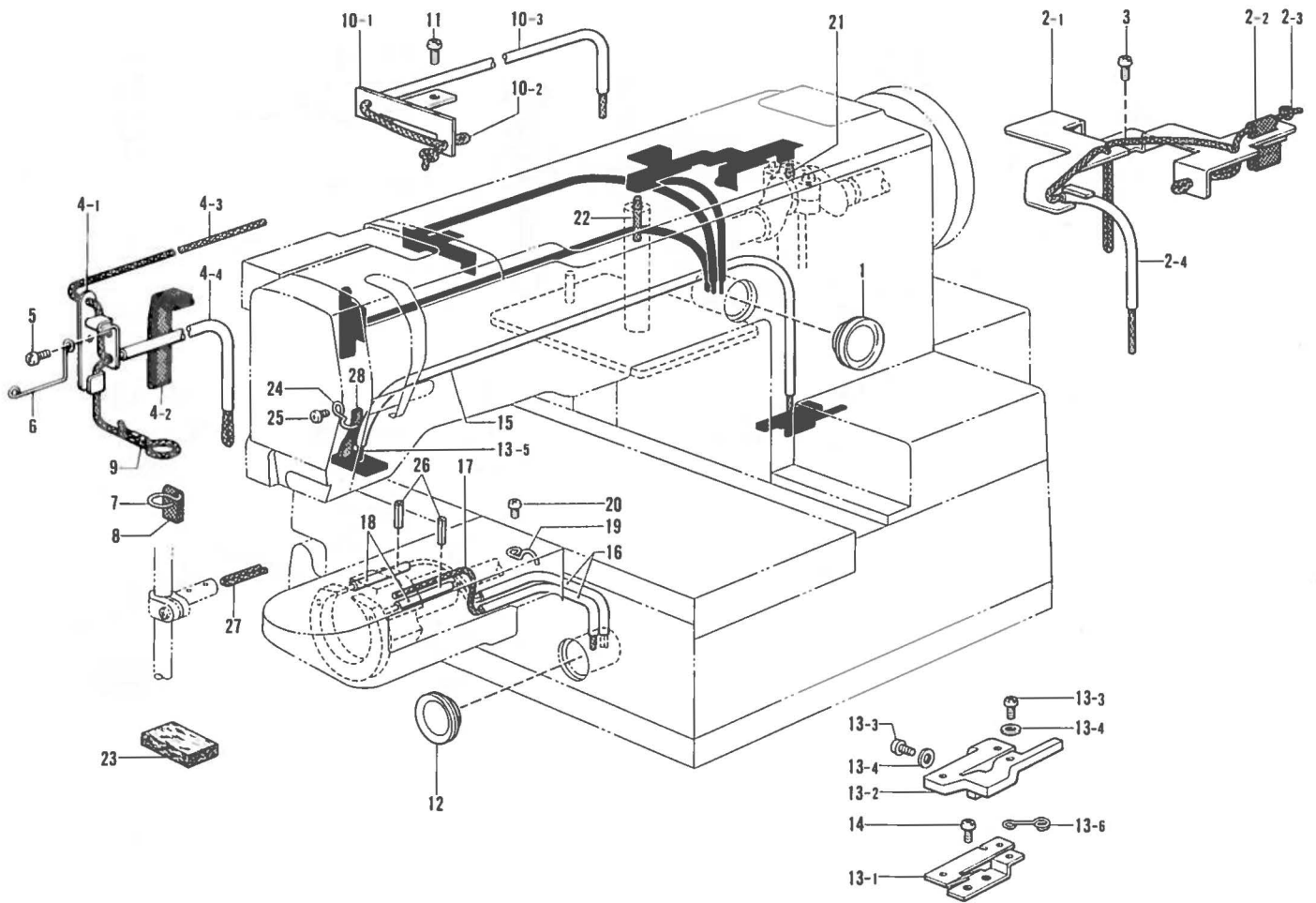
参照番号 Ref.No.	品名 Name of Parts	個数 Q'ty	部品コード Parts No.	参照番号 Ref.No.	品名 Name of Parts	個数 Q'ty	部品コード Parts No.
1	オクリダイX Feed Base X	1	S02408-101	29	ヒラザガネチュウ5 Washer 5	3	025050-232
2	Xオクリアンナイクミ(150) X Feed Guide Assembly (150)	2	S07787-001	30	アナボルト5x25 Bolt 5x25	1	018502-522
3	アナボルト4.37x10 Bolt 4.37x10	6	018681-022	32	TベルトジクU T Belt Shaft U	1	S02416-001
5	Xリテーナクミ(150) X Retainer Assembly (150)	2	S07789-000	33	トメワE6 Stop Ring E6	2	048060-342
6	Pモーターダイ(150) P Motor Base (150)	1		34	タイミングプーリ Timing Pulley	1	S02468-001
7	アナボルト5x22 Bolt 5x22	1	018502-222	35	アナトメネジ5.95クボミ Screw 5.95	2	014760-622
8	バネザガネ2-5 Spring Washer 2-5	1	028050-242	36	タマジクウケ689ZZ Ball Bearing 689ZZ	2	072068-980
9	アナボルト6x20 Bolt 6x20	2	018062-022	37	ジクウケフタ Bearing Cover	2	S02476-001
10	バネザガネ2-6 Spring Washer 2-6	2	028060-242	38	ナベコ3x8 Screw 3x8	6	062300-806
11	TベルトジクD T Belt Shaft D	1	S02413-001	39	タイミングベルト(150) Timing Belt (150)	1	S07793-000
12	トメワE6 Stop Ring E6	1	048060-342	40	ベルトホルダD Belt Holder D	1	S02417-001
13	タイミングプーリ Timing Pulley	1	S02468-001	41	ベルトホルダU Belt Holder U	2	S02418-001
14	アナトメネジ5.95クボミ Screw 5.95	2	014760-622	42	ナベコ437-40x10 Screw 437-40x10	2	062681-012
15	タマジクウケ689ZZ Ball Bearing 689ZZ	2	072068-980	44	Xキバンダイ X Circuit Board Base	1	S02419-001
18	ジクウケカラーS Bearing Collar S	1	S02474-001	45	ナベコ476-32x10 Screw 476-32x10	2	062711-012
19	アイドルギヤ Idle Gear	1	S02414-001	46	Xケンテンダイ X Position Base	1	S02420-001
20	アナトメネジ5.95クボミ Screw 5.95x6	2	014760-622	47	ナベコ437-40x8 Screw 437-40x8	2	062680-812
21	クドウギヤ Actuating Gear	1	S02403-001	48	バネザガネ2-4.37 Spring Washer 2-4.37	2	028680-242
22	アナトメネジ5.95クボミ Screw 5.95x6	2	014760-622	49	Xケンテンドグ(150) X Position Dog (150)	1	S07794-001
23	リングホルダ *O* Ring Holder	1	S02404-001	50	アナボルト4x6 Bolt 4x6	2	018400-622
24	リングP14 *O* Ring P14	1	081014-070	51	ヒラザガネチュウ4 Washer 4	2	025040-232
25	リングPW7 *O* Ring PW7	1	081007-670	52	バネザガネ2-4 Spring Washer 2-4	2	028040-242
26	プーリダイ(150) Pulley Base (150)	1		53	Xケンテンカバー X Position Cover	1	S02255-001
27	アナボルト5x22 Bolt 5x22	3	018502-222	54	ナベコM3x4 Screw 3x4	2	062300-416
28	バネザガネ2-5 Spring Washer 2-5	3	028050-242	55	ヒラザガネチュウ3 Washer 3	2	025030-232

F. 下軸関係 / Lower shaft mechanism / untere Welle / Mécanisme de l'arbre inférieur / Mecanismo de la eje inferior



参照番号 Ref.No.	品名 Name of Parts	個数 Q'ty	部品コード Parts No.	参照番号 Ref.No.	品名 Name of Parts	個数 Q'ty	部品コード Parts No.
1	クランクロッドダンネジ Stud Screw	1	141786-001	16-2	カマイトアンナイ Shuttle Race Thread Guide	1	S02429-001
2	ナット7.14 Nut 7.14	1	104689-002	16-3	ナベコ318-40×4 Screw 318-40×4	2	062660-412
3	アナトメネジ4.37クボミ Screw 4.37×6	1	014680-622	16-4	オオカマトリツケツメ Shuttle Race Ring Set Claw	2	-----
4	ヨウドウギヤ Rock Gear	1	152245-001	16-5	オオカマトリツケバネ Spring	2	-----
5	ヨウドウギヤシク Rock Gear Shaft	1	S02422-001	16-6	ワザガネ3.2 Washer 3.2	2	-----
6	アナトメネジ5.95クボミ Screw 5.95×6	1	014760-622	16-7	ナベコ318-40×7 Screw 318-40×7	2	062660-712
7	ヨウドウシクメタル Rock Shaft Bushing	1	152247-001	16-8	オオカマタイフェルト Felt	2	-----
8	アナトメネジ5.95クボミ Screw 5.95×6	1	014760-622	16-9	クミヒモ4×4 Wick 4×4(330mm)	2	-----
9	シタジクミ Lower Shaft Assembly	1	S02423-001	17	アナトメネジ5.95クボミ Screw 5.95×6	1	014760-622
9-1	シタジク Lower Shaft	1	-----	18	カマチヨウセツジク Shuttle Hook Adjusting Stud	1	152678-001
9-2	シタジクギヤ Lower Shaft Gear	1	-----	19	リングPW3 "O" Ring PW3	1	081003-670
9-3	テーパピン3×16 Taper Pin 3×16	1	-----	20	ストップリングE8 Stop Ring E8	1	048080-342
10	シタジクメタル Lower Shaft Bushing	1	S02425-001	21	ドライバー Driver	1	152681-101
11	アナトメネジ5.95クボミ Screw 5.95×6	1	014760-622	22	アナボルト5×14 Bolt 5×14	1	018501-422
12	ドライバーチヨウセツジク Adjusting Stud	1	S02426-001	23	オオカマ Shuttle Race Ring	1	-----
13	リングPW3 "O" Ring PW3	1	081003-670	24	ナカカマ Shuttle Hook	1	-----
14	セットカラー Set Collar	1	110495-003	25	オオカマアンナイピン Pin	1	141808-001
15	アナトメネジ6.35クボミ Screw 6.35×6	2	014770-622	26	ボビンケーススキA Bobbin Case Assembly (A)	1	159610-101
16	オオカマタイシクミ Shuttle Race Body Assembly	1	S02427-001	27	ボビン Bobbin	1	159613-001
16-1	オオカマタイ Shuttle Race Body	1	-----	28	クウチンボウシハネ Anti Spin Spring	1	159612-001

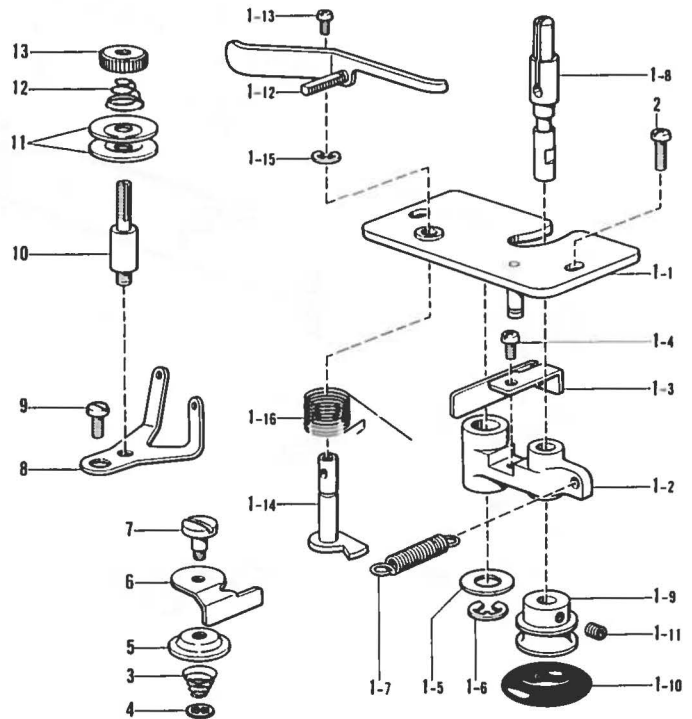
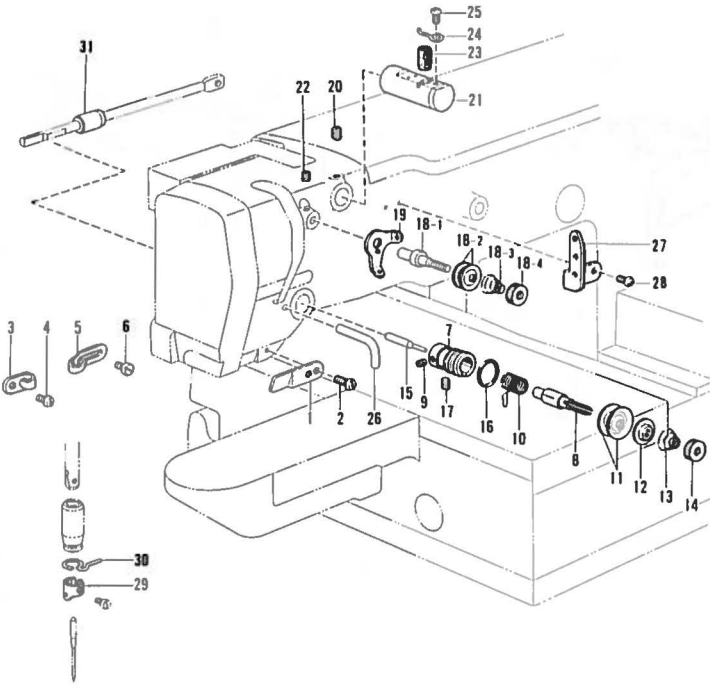
G. 給油・潤滑関係 / Lubrication / Schmierung / Lubrification / Lubricación



参照番号 Ref.No.	品名 Name of Parts	数量 Q'ty	部品コード Parts No.	参照番号 Ref.No.	品名 Name of Parts	数量 Q'ty	部品コード Parts No.
1	オイルポットマド	1	152948-001	13	シタジクキュウユササエクミ	1	
2	ウワジクキュウユササエクミ	1		13-1	シタジクキュウユササエイト	1	S02464-001
2-1	ウワジクキュウユササエイト	1	S02459-001	13-2	シタジクキュウユフェルト	1	S02465-000
2-2	ロッドキュウユフェルト	1	152952-001	13-3	ナベコ357-40×6	4	062670-612
2-3	クミヒモ6×6 (550mm)	1	S02962-001	13-4	ヒラザガナダイ3.5	4	025350-332
2-4	ビニルチューブ	1	S03662-000	13-5	クミヒモ4×4 (600mm)	1	152963-001
3	ナベコ437-40×8	2	062680-812	13-6	キュウユフェルトササエ	1	S02976-001
4	テンピンキュウユササエクミ	1		14	ナベコ437-40×8	2	062680-812
4-1	テンピンキュウユササエ	1	152959-001	15	ビニルチューブ	1	146373-000
4-2	ヒラクミヒモ	1	152955-001	16	ビニルチューブ	2	142329-000
4-3	クミヒモ4×4 (1200mm)	1	S02857-001	17	クミヒモ4×4 (600mm)	1	152963-001
4-4	ビニルチューブ	1	S03661-000	18	ビニルチューブ	2	112669-001
5	ナベコ437-40×8	1	062680-812	19	コードササエカネ	1	152969-001
6	ハリボウヒモササエ	1	S02239-001	20	ナベコ357-40×6	1	062670-612
7	ハリボウメタルヒモササエ	1	152962-001	21	フェルト	1	107149-001
8	ヒラクミヒモ	1	152960-001	22	クミヒモ4×4 (270mm)	1	155489-000
9	クミヒモササエ	1	104567-001	23	スイアゲフェルト	1	S02466-000
10	オサエコロキュウユササエクミ	1		24	コードササエカネ	1	152969-001
10-1	オサエコロキュウユササエイト	1	S02462-001	25	ナベコ357-40×6	1	062670-612
10-2	クミヒモ6×6 (550mm)	1	S02962-001	26	スプリングピンAW2.5	2	047251-640
10-3	ビニルチューブ	1	146375-000	27	クミヒモ4×4(40mm)	1	S03289-001
11	ナベコ437-40×8	2	062680-812	28	ヒラクミヒモ	1	S03359-000
12	オイルポットマド	1	152948-001				

H. 糸通シ関係 / Threading mechanism /
FadenführungsVorrichtung /
Mécánisme de l'enfilage / Mecanismo de la enhebrado

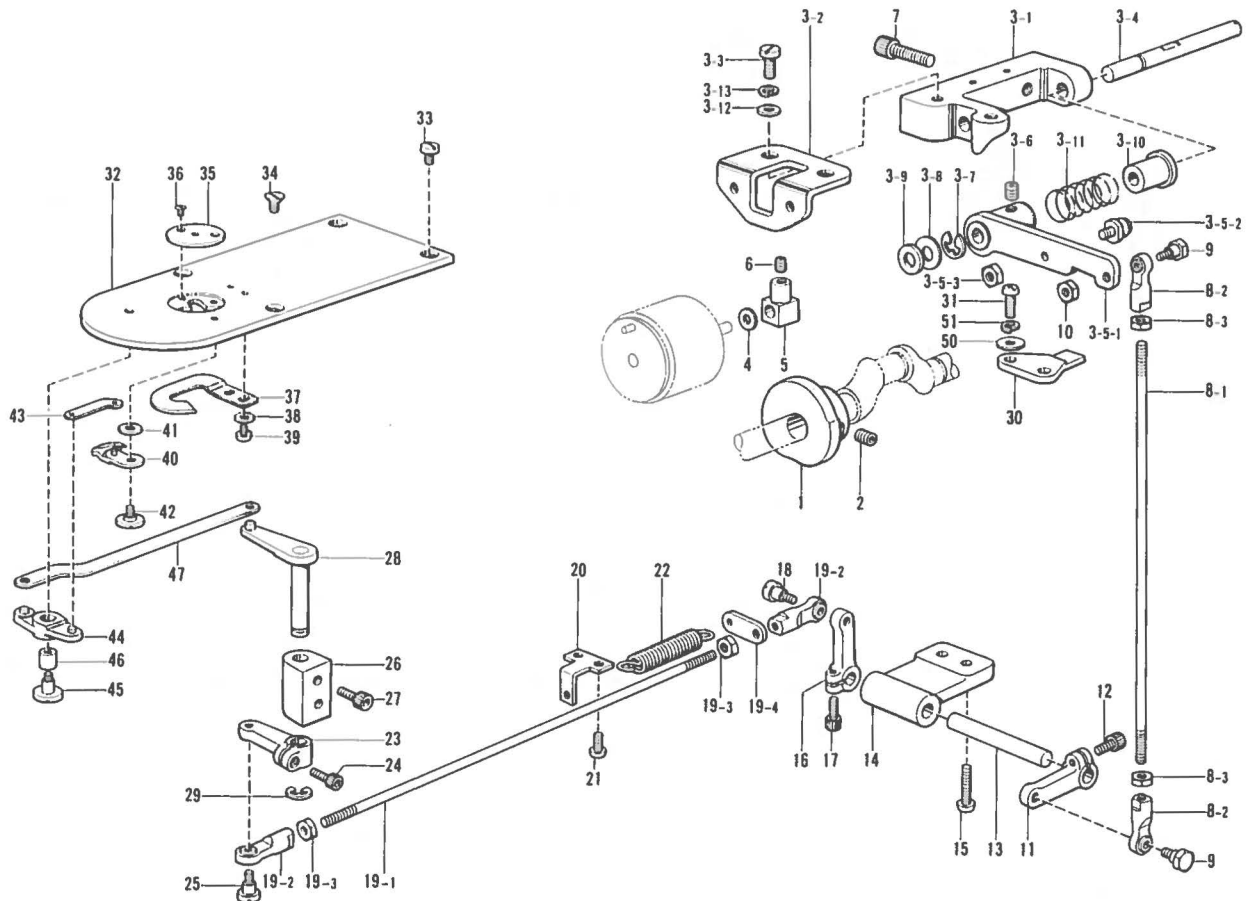
J. 糸巻関係 / Bobbin winder mechanism / Spuler
Mécánisme du bobineur / Mecanismo del devanador de la canilla



参照番号 Ref.No.	品名 Name of Parts	個数 Q'ty	部品コード Parts No.
1	アームイトミチ	1	152869-001
2	ナベコ476-32×10	1	062711-012
3	アームイトカケ	1	152870-001
4	ナベコ357-40×6	1	062670-612
5	アームイトアンナイ	1	113316-001
6	シメネジ3.57	1	112751-003
7	イトチョウシダイ	1	S02434-001
8	イトチョウシボウ	1	S02435-001
9	トメネジ3.57クボミ	1	013679-412
10	イトトリハネ	1	
11	イトチョウシサラ	2	145446-001
12	イトチョウシサラオサエ	1	159805-001
13	イトチョウシハネ	1	
14	イトチョウシナット	1	100136-001
15	イトユルメジク	1	S02436-001
16	オリング	1	114294-001
17	アナトメネジ5.95クボミ	1	014760-622
18	プレテンションクミ	1	183125-001
18-1	イトアンナイチョウシボウ	1	154559-001
18-2	イトアンナイサラ	2	144504-001
18-3	プレテンションハネB	1	154562-001
18-4	イトチョウシナット	1	155510-001
19	イトアンナイ	1	154563-001
20	トメネジ4.76クボミ	1	013710-512
21	エキレイタイクミ	1	152881-001
22	トメネジ5.95クボミ	1	013760-612
23	フェルト8×15.5	1	152883-000
24	エキレイイトカケ	1	152884-001
25	ナベコ357-40×4	1	062670-412
26	アームイトカケ	1	159224-001
27	ミツメイトカケ	1	152889-001
28	ナベコ357-40×6	2	062670-612
29	ハリボウイトアンナイA	1	S02438-001
30	ハリボウメタルDイトアンナイ	1	152891-001
31	ユルメボウメタル	1	S02457-001

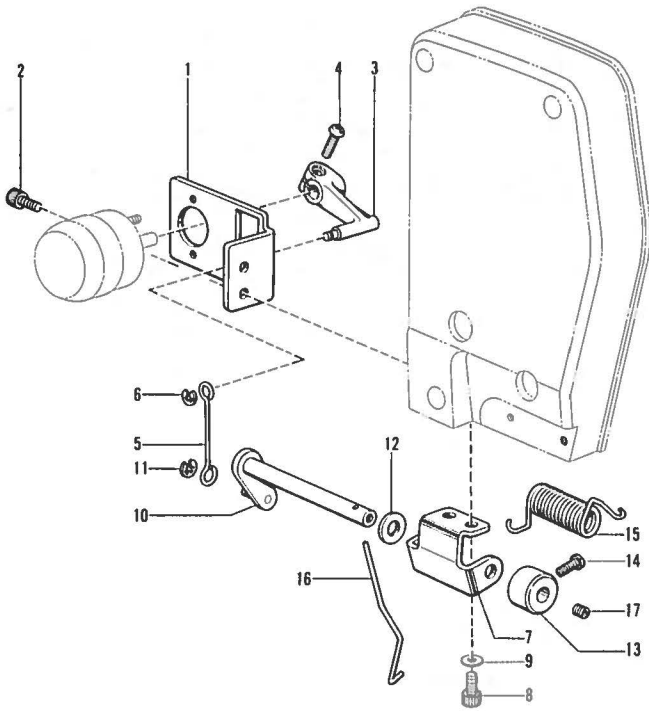
参照番号 Ref.No.	品名 Name of Parts	個数 Q'ty	部品コード Parts No.
1	イトマキクミ	1	S02448-006
1-1	イトマキドダイクミ	1	
1-2	イトマキウデ	1	
1-3	イトマキイタハネ	1	S01292-001
1-4	ナベコ437-40×8	1	062680-812
1-5	ヒラザガネシヨウウ8	1	025080-132
1-6	トメウE6	1	048060-342
1-7	イトマキウデハネ	1	S01294-001
1-8	イトマキジク	1	S02450-001
1-9	イトマキクルマ	1	
1-10	ゴムワ	1	120448-001
1-11	アナトメネジ4.37クボミ	2	014680-622
1-12	ボビンオサエ	1	
1-13	ナベコ357-40×6	1	062670-612
1-14	イトマキカムジク	1	
1-15	トメウE5	1	048050-342
1-16	イトマキカムジクハネ	1	S01293-001
2	ナベコ476-32×10	2	062711-012
3	イトアンナイハネ	1	144505-000
4	トメウCS4	1	146200-001
5	イトツカミサラ	1	146199-001
6	イトツカミメス	1	146198-001
7	ダンネジ4.37	1	118764-002
8	イトマキチョウシアンナイ	1	141600-001
9	シメネジ4.37	1	107407-003
10	イトマキイトチョウシボウ	1	107678-101
11	イトマキイトチョウシサラ	2	107680-001
12	イトマキイトチョウシハネ	1	107681-001
13	イトマキイトチョウシナット	1	107682-001

K. 糸切り関係 / Thread trimmer mechanism / Fadenabschneidevorrichtung
 Mécanisme de coupe-fil / Mecanismo de recortadora de orillos



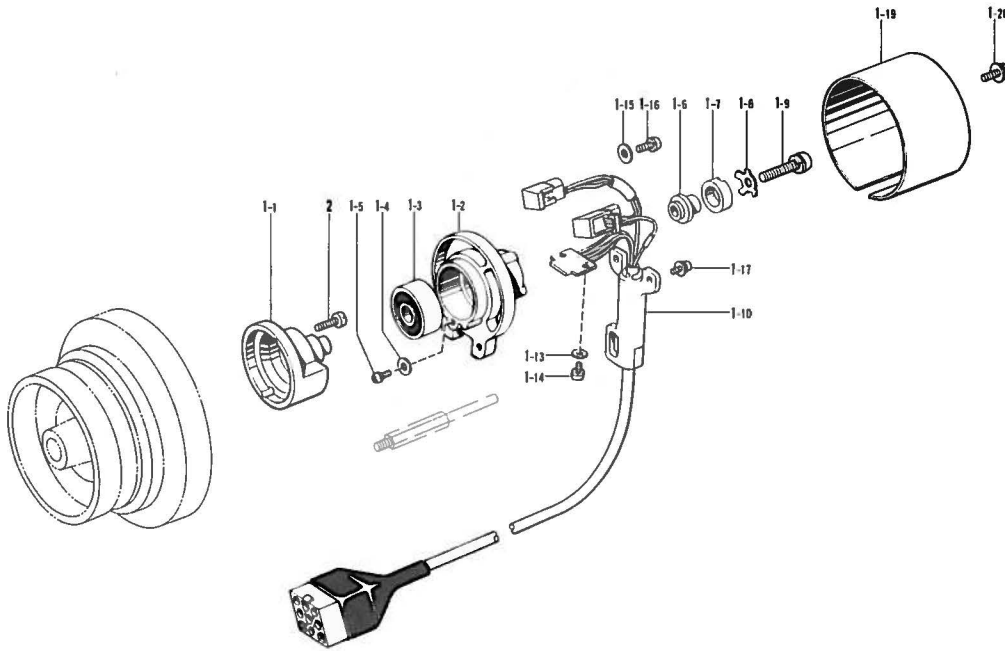
参照番号 Ref.No.	品名 Name of Parts	数量 Q'ty	部品コード Parts No.	参照番号 Ref.No.	品名 Name of Parts	数量 Q'ty	部品コード Parts No.
1	イトキリカム Knife Cam	1	S02346-001	18	タマツギテダンネジ Stud Screw	1	141494-001
2	アナトメネジ6.35クボミ Screw 6.35x6	2	014770-622	19	イトキリロッドクミB Connecting Rod Assembly B	1	S02358-001
3	イトキリドダイクミ Movable Knife Base Assembly	1	S02347-001	19-1	イトキリロッド Connecting Rod	1	
3-1	イトキリドダイ Movable Knife Base	1	S02348-000	19-2	タマツギテクミ Joint Assembly	2	
3-2	ソレノイドダイ Solenoid Base	1	S02296-001	19-3	ナット5.95 Nut 5.95	2	
3-3	シメネジ6.35 Screw 6.35	2	110201-001	19-4	イトキリバネカケB Spring Hook B	1	
3-4	ソレノイドレバーク Solenoid Lever Shaft	1	S02298-001	20	イトキリバネカケA Spring Hook A	1	S02361-001
3-5	イトキリカムレバークミ Thread Trimmer Cam Lever Assembly	1	S02349-001	21	ナベコ595-28x10 Screw 595-28x10	2	062761-012
3-5-1	イトキリカムレバーク Knife Cam Lever	1	S02350-001	22	イトキリバネA Spring A	1	S02362-001
3-5-2	コソジクCクミ Slide Block C Assembly	1	154590-001	23	イトキリサドウレバーク Thread Trimming Lever	1	S02355-001
3-5-3	ナット4.37 Nut 4.37	1	105234-003	24	アナボルト4.37x10 Bolt 4.37x10	1	018681-022
3-6	アナトメネジ6.35クボミ Screw 6.35x6	1	014770-622	25	タマツギテダンネジ Stud Screw	1	141494-001
3-7	トメワE6 Stop Ring E6	1	048060-342	26	イトキリレバークダイ Thread Trimming Lever Shaft Base	1	S02364-000
3-8	ザガネ Washer	1	110367-001	27	アナボルト5x10 Bolt 5x10	2	018501-022
3-9	イトキリカムレバークッション Rubber Stopper	1	154596-000	28	イトキリレバークウエクミ Thread Trimming Lever Upper Assembly	1	S02365-001
3-10	カラー Collar	1	154594-000	29	トメワE5 Stop Ring E5	1	048050-342
3-11	カムレバークモダンバネ Spring	1	S02351-001	30	ストップ Stopper	1	S02368-001
3-12	ヒラザガネテウ6.35 Washer 6.35	2	025770-232	31	ナベコ595-28x14 Screw 595-28x14	2	062761-412
3-13	バネザガネ2-6.35 Spring Washer 6.35	2	028770-242	32	ハリイタ Needle Plate	1	S02370-001
4	ソレノイドクッション Solenoid Cushion	1	154599-000	33	シメネジ4.37 Screw 4.37	2	153208-002
5	ソレノイドレバーク Solenoid Lever	1	154600-001	34	サラネジ4.37 Screw 4.37	2	100032-004
6	アナトメネジ4.37クボミ Screw 4.37	1	014680-622	35	ハリアナナイトF Needle Hole Plate	1	S02373-001
7	アナボルト8x20 Bolt 8x20	2	018082-022	36	サラネジ2.38 Screw 2.38	2	100360-003
8	イトキリロッドクミA Connecting Rod Assembly A	1	S02352-001	37	コテイハ Fixed Knife	1	S02374-001
8-1	イトキリロッド Connecting Rod	1		38	ヒラザガネシヨウ Washer	2	025350-132
8-2	タマツギテクミ Joint Assembly	2		39	ナベコ357-40x4 Screw 357-40x4	2	062670-412
8-3	ナット5.95 Nut 5.95	2		40	イドウハクミ Movable Knife Assembly	1	S02375-001
9	タマツギテダンネジB Stud Screw B	2	S02354-001	41	イドウハザガネ Washer	1	S02378-002
10	ナット5.95 Nut 5.95	1	150553-001	42	ダンネジ3.57 Stud Screw 3.57	1	S02379-001
11	イトキリサドウレバーク Thread Trimming Lever	1	S02355-001	43	イドウハレンカン Knife Connecting Rod	1	S02380-001
12	アナボルト4.37x10 Bolt 4.37x10	1	018681-022	44	イトキリレバークツレバークミ Connecting Lever Assembly	1	S02381-001
13	イトキリサドウシフト Thread Trimming Shaft	1	S02356-001	45	シメネジ4.37 Screw 4.37	1	S00722-001
14	イトキリシフトダイ Thread Trimming Shaft Base	1	S02357-000	46	カラー7.94 Collar 7.94	1	S00723-001
15	ナベコ595-28x20 Screw 595-28x20	2	062762-012	47	イトキリレンカン Thread Trimming Connecting Rod	1	S02385-001
16	イトキリサドウレバーク Thread Trimming Lever	1	S02355-001	50	ヒラザガネテウ6 Washer 6	2	025060-232
17	アナボルト4.37x10 Bolt 4.37x10	1	018681-022	51	バネザガネ2-6 Spring Washer 2-6	2	028060-242

L. ワイパー関係 / Thread wiper mechanism / Fadenwischvorrichtung
 Mécanisme de tire-fil / Mecanismo de limpiador de hilos



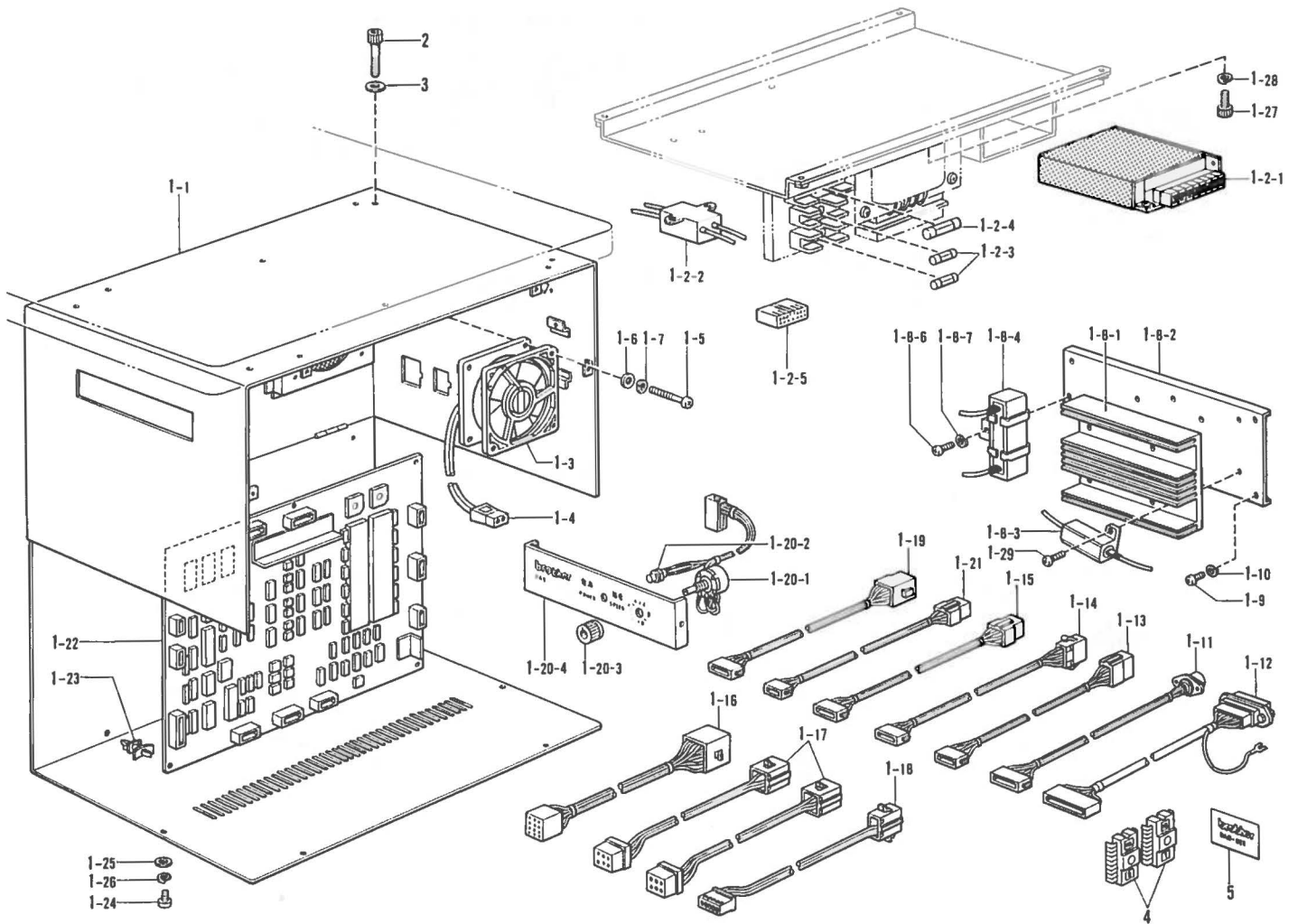
参照番号 Ref.No.	品名 Name of Parts	個数 Q'ty	部品コード Parts No.
1	ワイパーソレノイドダイ Wiper Solenoid Base	1	S02440-001
2	アナボルト4.37×8 Bolt 4.37×8	2	018680-822
3	ソレノイドレバー Solenoid Lever	1	146086-001
4	ナベコ357-40×10 Screw 357-40×10	1	062671-012
5	ワイパーリンク Wiper Link	1	S02430-001
6	トメワE2.5 Stop Ring E2.5	1	048025-342
7	イトハライジクウケイタ Wiper Shaft Holder Plate	1	S02407-001
8	アナボルト4.37×8 Bolt 4.37×8	2	018680-822
9	ヒラザガネシヨウ4.37 Washer 4.37	2	025680-132
10	イトハライクラックミ Wiper Crank Assembly	1	S02456-001
11	トメワE3 Stop Ring E3	1	048030-342
12	ザガネ Washer	1	118735-001
13	セットカラー Set Coller	1	147402-001
14	アタマツキトメネジ4.37 Screw 4.37	1	145992-001
15	イトハライバネ Wiper Spring	1	S02870-001
16	ワイパー Thread Wiper	1	S02871-001
17	トメネジ4.37 Screw 4.37	1	151602-002

M. 針位置検出器関係 / Synchronizer / Synchronisator / Synchronisateur / Sincronizador



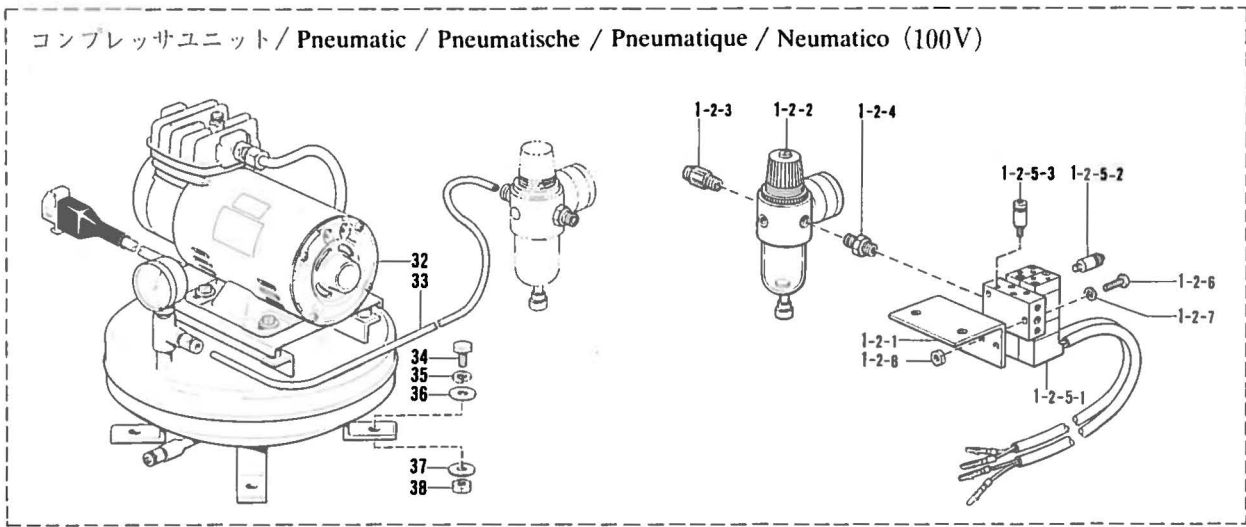
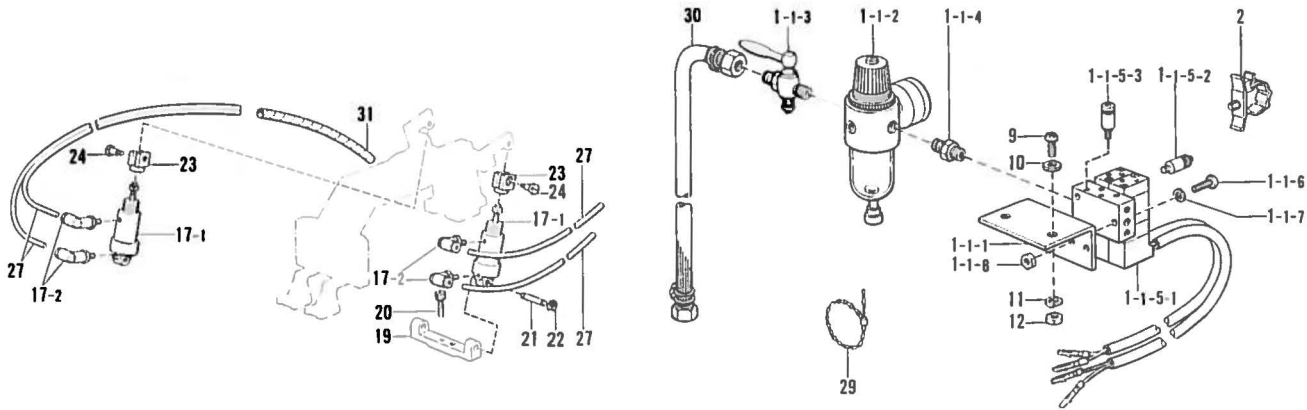
参照番号 Ref.No.	品名 Name of Parts	個数 Q'ty	部品コード Parts No.	参照番号 Ref.No.	品名 Name of Parts	個数 Q'ty	部品コード Parts No.
1	シンクロナイザークミ#11-2 Synchronizer Assembly #11-2	1	228408-001	1-10	ホールソシコードクミ#7-2 Hole IC with Cord #7-2	1	
1-1	ジシャクジククミ#3 Magnet Stud #3	1		1-13	ヒラザガネシヨウ3 Washer3	2	025030-135
1-2	ケンシュツキホルダー#3 Synchronizer Holder #3	1		1-14	ナベセット3×6D Screw 3×6D	2	215083-001
1-3	タマジクウケ6201VV Ball Bearing 6201 VV	1		1-15	ヒラザガネダイ4 Washer4	2	025040-335
1-4	ヒラザガネダイ3 Washer 3	1	025030-335	1-16	ナベセット4×12D Screw 4×12D	2	217093-001
1-5	ナベセット3×6D Screw 3×6D	1	215083-001	1-17	ナベセット4×12DA Screw 4×12DA	2	215082-001
1-6	ジシャクトリツケダイ Magnet Setting Bracket	1	219557-000	1-19	シンクロナイザーカバー#4 Synchronizer Cover #4	1	
1-7	ジシャク12×18.7×6 Magnet 12×18.7×6	1	219558-000	1-20	ナベセット4×18DC Screw 4×18DC	2	224508-001
1-8	ジシャクオサエイタ Magnet Holder Plate	1	219559-001	2	ナベコ476-32×14 Screw 476-32×14	2	062711-412
1-9	ナベセット6×25D Screw 6×25D	1	221421-001				

N. コントロールボックス関係 / Control box mechanism / Schaltkasten
 Mécanisme du boîtier de contrôle / Mecanismo del caja de controles



参照番号 Ref.No.	品名 Name of Parts	個数 Q'ty	部品コード Parts No.	参照番号 Ref.No.	品名 Name of Parts	個数 Q'ty	部品コード Parts No.
1	セイギョボックス組み Control Box Assembly	1		1-14	EMスイッチハーネス EM Switch Harness	1	
1-1	ボックス Box	1		1-15	フートスイッチハーネス Foot Switch Harness	1	
1-2	デンゲンソウチクミ Power Supply Equipment Assembly	1		1-16	ソレノイドハーネスB Solenoid Harness (B)	1	
1-2-1	レギュレータ Regulator	1		1-17	パルスモータハーネス Pulse Motor Harness	2	
1-2-2	ノイズフィルタ Noise Filter	1		1-18	ECMハーネスB ECM Harness (B)	1	
1-2-3	ヒューズ15A Fuse 15A	2	S02887-000	1-19	エンコーダハーネス Encoder Harness	1	
1-2-4	ツツヒューズ5A Fuse 5A	1	S02888-000	1-20	パネルクミ Panel Assembly	1	
1-2-5	デンゲンコネクタ Power Connector	1	S06544-000	1-20-1	ポリウムRV24YNSK Volume RV24 YNSK	1	S02906-000
1-3	クーリングファン Cooling Fan	1	S02889-000	1-20-2	LED-B LED-B	1	
1-4	ファンコード Fan Cord	1		1-20-3	ツマミ Thumb Nut	1	
1-5	ナナベネジ4×45 Screw 4×45	4	002404-505	1-20-4	パネルイタ Panel Plate	1	
1-6	ヒラザガネチュウ4 Washer 4	4	025040-233	1-21	イトキレハーネス Thread Trimming Harness	1	
1-7	バネザガネ2-4 Spring Washer 2-4	4	028040-243	1-22	セイギョキバンクミ Control Circuit Board Assembly	1	S02909-001
1-8	テコウユニット Resistor Unit	1		1-23	キバンサポート Board Support	6	
1-8-1	ヒートシンク Heatsink	1		1-24	ナナベネジ4×10 Screw 4×10	4	002401-003
1-8-2	ユニットシャーシ Unit Chassis	1		1-25	ヒラザガネチュウ4 Washer 4	4	025040-233
1-8-3	テコウ3オーム Resistor 3 Ohm	4		1-26	バネザガネ2-4 Spring Washer 2-4	4	028040-243
1-8-4	テコウ51オーム Resistor 51 Ohm	1		1-27	アナボルト8×20 Bolt 8×20	2	018082-022
1-8-5	ナナベネジ4×10 Screw 4×10	1	002401-003	1-28	バネザガネ2-8 Spring Washer 2-8	2	028080-242
1-8-7	バネザガネ2-4 Spring Washer 2-4	1	028040-243	1-29	ナナベネジ3×12 Screw 3×12	8	002301-203
1-9	ナナベネジ4×10 Screw 4×10	4	002401-003	2	アナボルト8×40 Bolt 8×40	4	018084-022
1-10	バネザガネ2-4 Spring Washer 2-4	4	028040-243	3	ヒラザガネチュウ8 Washer 8	4	025080-232
1-11	プログラマハーネスB Programmer Harness (B)	1		4	PROM325クミ(150) PROM 325 Assembly (150)	1	S07223-001
1-12	FMCハーネスB FMC Harness (B)	1		5	パネルイタシール325 Seal 325	1	S07902-001
1-13	ゲンテンハーネスB Zero Point Harness (B)	1					

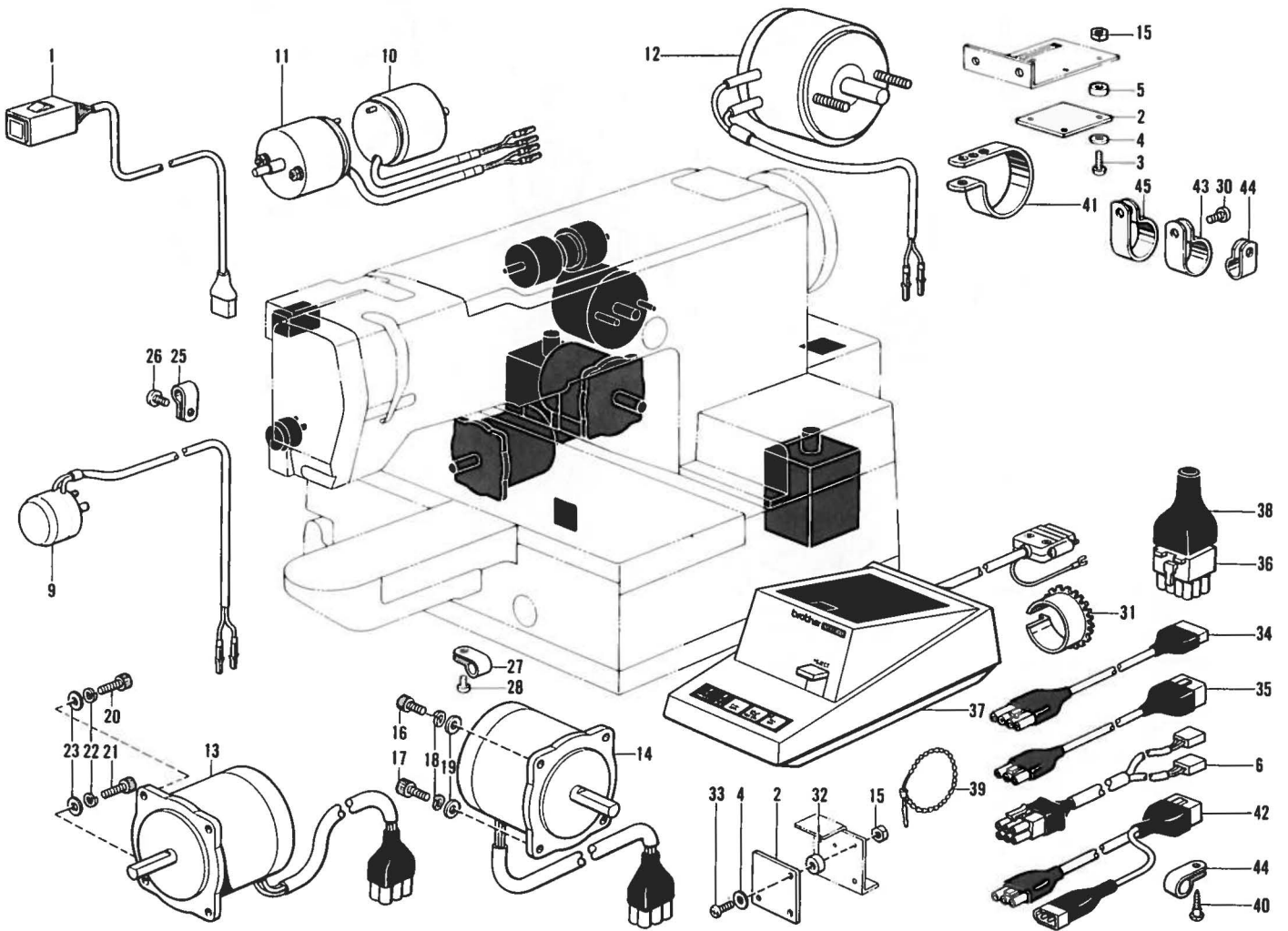
P. 空圧関係 / Air pressure mechanism / Luftdruck
 Mécanisme de la pression d'air / Mecanismo de la presión de aire



参照番号 Ref.No	品名 Name of Parts	数量 Q'ty	部品コード Parts No.	参照番号 Ref.No.	品名 Name of Parts	数量 Q'ty	部品コード Parts No.
1-1	デンジバルブAクミ	1	S09241-001	9	ナベコM5×12	2	062501-202
1-1-1	デンジバントリツケイタ	1	S03785-101	10	ヒラザガネチュウ5	2	025050-232
1-1-2	インテグレータ	1	S09318-001	11	ハネザガネ2-5	2	028050-242
1-1-3	ストップバルブ	1		12	ナット1シュ5	2	021500-103
1-1-4	イケニップル	1		17	エアシリンダクミ	2	S03796-001
1-1-5	デンジバルブクミ	1	S03788-001	17-1	エアシリンダ	2	
1-1-5-1	エアマニホルドクミ	1	S03789-001	17-2	エルボM5	4	S07299-000
1-1-5-2	ハイキシボリベン	4		19	シリンダササエ	1	S03799-001
1-1-5-3	コガタコネクタ	4	S03793-001	20	アナボルト5×12	2	018501-222
1-1-6	ナナベネジ3×30	2	002303-003	21	クレビスピン	2	S03800-001
1-1-7	ハネザガネ2-3	2	028030-242	22	トメワE4	4	048040-342
1-1-8	1シュナット3	2	021300-106	23	コリンダツギテ	2	S03801-001
1-2	デンジバルブBクミ	1	S09242-001	24	コロジク	2	110168-001
1-2-1	デンジバントリツケイタ	1	S03785-101	27	ナイロンチューブ	4	S03803-000
1-2-2	インテグレータ	1	S09318-001	29	ユニタイバンド	2	340400-001
1-2-3	コネクタ6-1/4	1		30	ゴムホースカナグツキ	1	149796-001
1-2-4	イケニップル	1		31	スパイラルチューブ	2	S00479-000
1-2-5	デンジバルブクミ	1	S03788-001	32	コンプレッサユニット	1	S05670-001
1-2-5-1	エアマニホルドクミ	1	S03789-001	33	ナイロンチューブ	1	S06295-000
1-2-5-2	ハイキシボリベン	4		34	ボルト8×22	4	017082-203
1-2-5-3	コガタコネクタ	4	S03793-001	35	ハネザガネ2-8	4	028080-242
1-2-6	ナナベネジ3×30	2	002303-003	36	ヒラザガネチュウ8	4	025080-232
1-2-7	ハネザガネ2-3	2	028030-242	37	ヒラザガネダイ8	4	025080-336
1-2-8	1シュナット3	2	021300-106	38	ナット1シュ8	4	021080-106
2	コードクランプ13	1	150357-001				

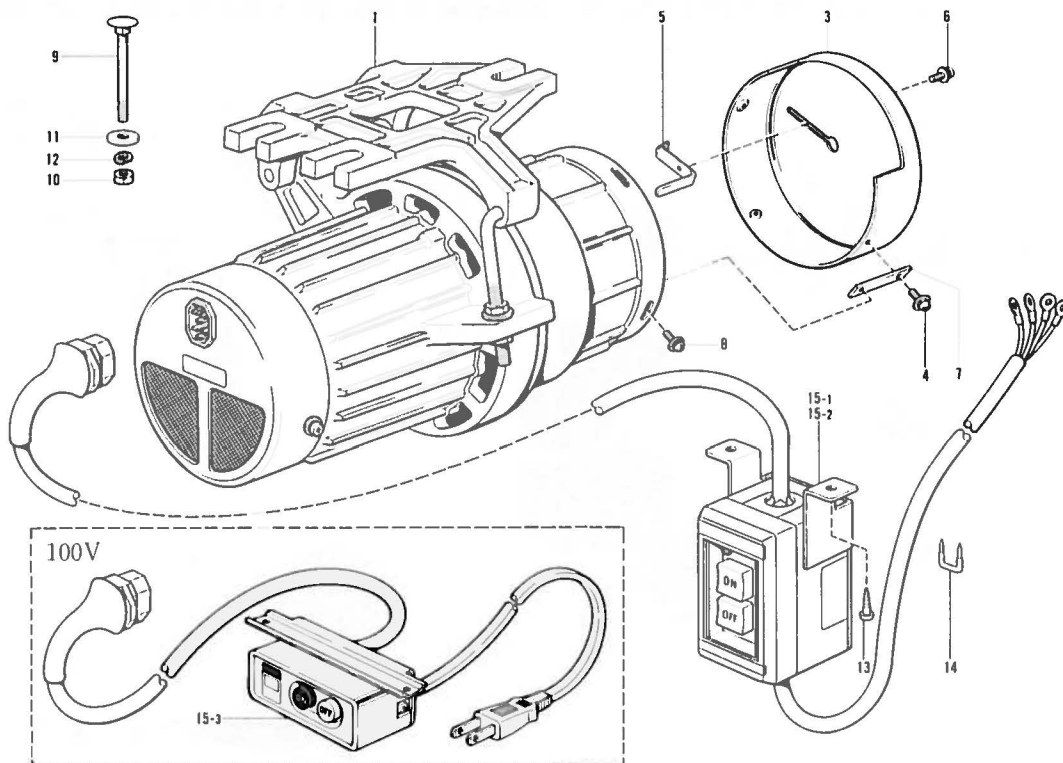
Q. 電装品関係 / Power supply equipment mechanism / Stromversorgung

Mécanisme de l'équipement en alimentation électrique / Mecanismo de la equipo de alimentación de corriente



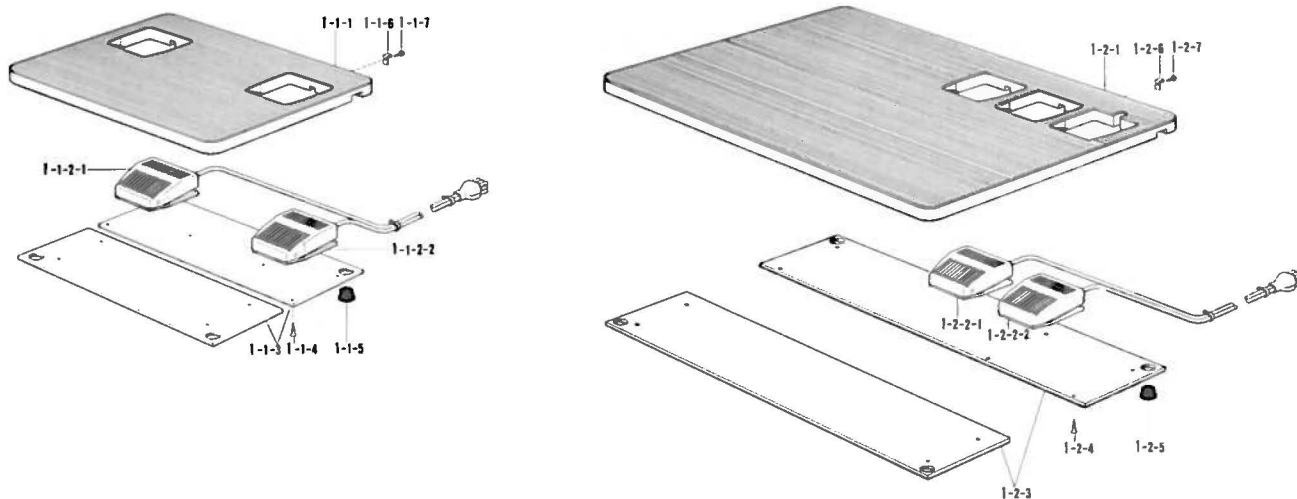
参照番号 Ref.No.	品名 Name of Parts	個数 Q'ty	部品コード Parts No.	参照番号 Ref.No.	品名 Name of Parts	個数 Q'ty	部品コード Parts No.
1	EMスイッチクミ	1	S02916-001	25	コードホルダ#6	3	525664-000
2	ゲンテンキバン	2	S02917-001	26	バインドM4×8	2	060400-816
3	ナナベネジ3×12	3	002301-203	27	コードオサエ	1	149547-000
4	ヒラザガネチュウ3	6	025030-233	28	バインドM4×8	1	060400-816
5	ブレーカーカラー	3	157704-001	30	ナベコ476-32×12	1	062711-212
6	ゲンテンハーネスA	1	S02920-001	31	ジザイブッシュ	1	S03283-000
9	ワイパーソレノイド	1	S02923-001	32	Xゲンテンカラー	3	S03271-001
10	イトキリソレノイド	1	S02924-001	33	ナナベネジ3×10	3	002301-003
11	シュオサエソレノイド	1	S02925-001	34	ECM-ハーネスA	1	S02918-001
12	オサエアシソレノイド	1	S02926-001	35	デンゲンコード	1	S02919-001
13	パルスモータXクミ	1	S02931-001	36	コネクタ3191-12R1	1	S02927-000
14	パルスモータYクミ	1	S02932-001	37	FMC-MD-300クミ	1	S02928-001
15	1シュナット3	6	021300-106	38	プラグカバー#15	1	221786-001
16	アナボルト5×10	2	018501-022	39	ユニタイバンド	4	340400-001
17	アナボルト5×12	2	018501-222	40	ナマルモクネジ4.5×16	1	032461-606
18	バネザガネ2-5	4	028050-242	41	コードホルダ#24	1	158581-000
19	ヒラザガネチュウ5	4	025050-232	42	デンゲンコードB	1	S06329-001
20	アナボルト5×16	2	018501-622	43	コードホルダ#14	1	552908-000
21	アナボルト5×20	2	018502-022	44	コードホルダ#6	2	525664-000
22	バネザガネ2-5	4	028050-242	45	コードホルダ#16	1	S00470-000
23	ヒラザガネチュウ5	4	025050-232				

R. モーター関係 / Motor mechanism / Motor / Mécanisme du moteur / Mecanismo del motor



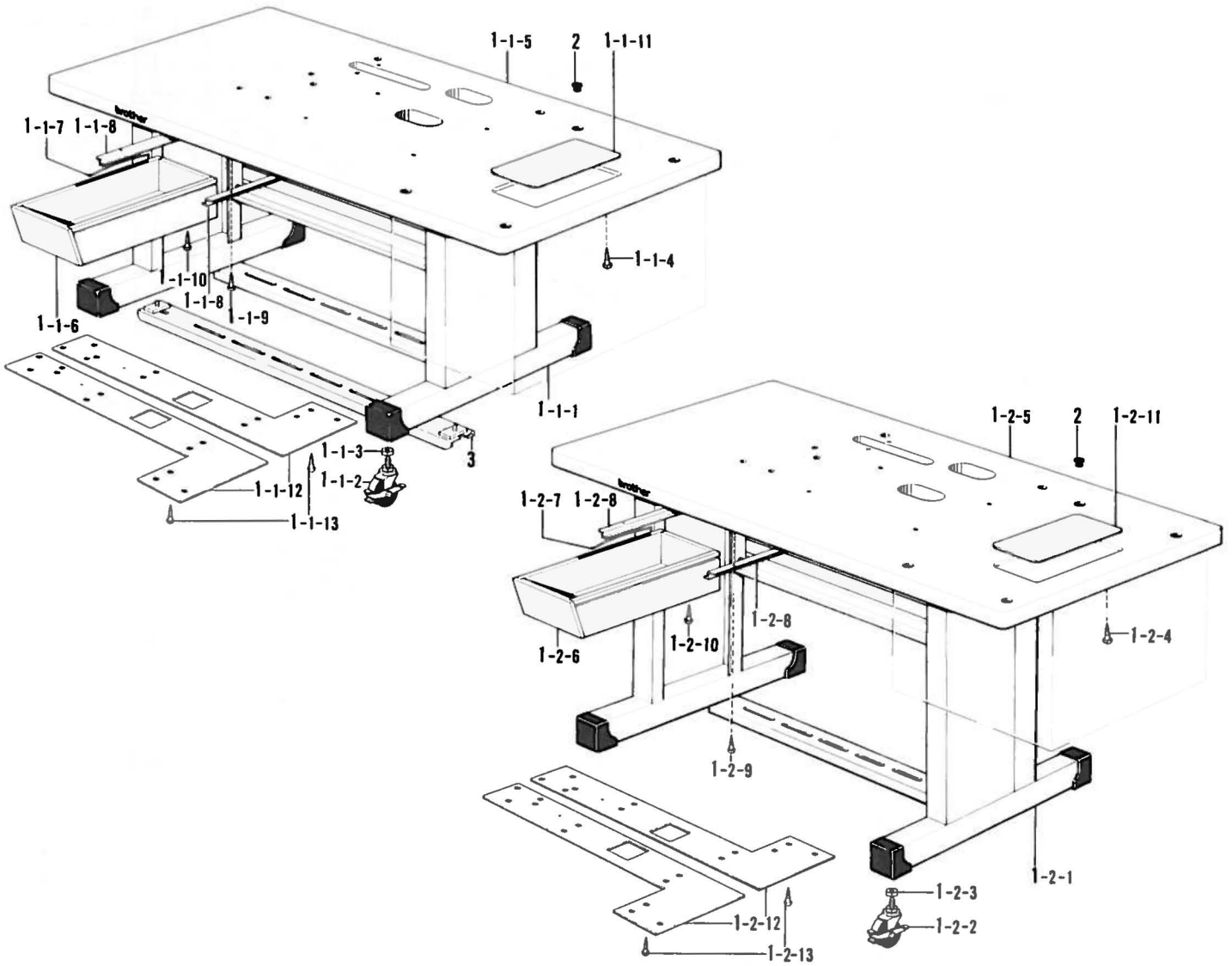
参照番号 Ref.No.	品名 Name of Parts	数量 Q'ty	部品コード Parts No.	参照番号 Ref.No.	品名 Name of Parts	数量 Q'ty	部品コード Parts No.
1	モータクミ Motor Assembly	1		10	ナット1シュ0 Nut 0	3	021080-106
3	モータプリアカバー Motor Pulley Cover	1	S02481-001	11	ワ2.3×0.5×38ST Washer 2.3×0.5×38ST	3	213650-001
4	ナベセット4×10DC Screw 4×10DC	3	224508-001	12	パネザガネ2-0 Washer 2-0	3	028080-243
5	ベルトハズレボウシ Belt Holder	1	224549-001	13	ナマルモクネジ4.5×16 Screw 4.5×16	2	032461-606
6	ナベセット4×10DC Screw 4×10DC	1	224508-001	14	ステッフル Staple	0	200190-001
7	カバートリツケイタ Attachment of Cover	3	S02482-001	15-1	3Pオシンスクミ#9-21 Power Switch Assembly#9-21(3Phase)	1	S06556-001
8	ナベセット4×10DC Screw 4×10DC	3	224508-001	15-2	3Pオシンスクミ#9-22 Power Switch Assembly#9-22(3Phase)	1	S06557-001
9	カクネボルト0×70 Bolt 0×70	3	222372-001	15-3	2Pオシンスクミ#10-2 Power Switch Assembly#10-2(2Phase)	1	230187-001

S. 踏板関係 / Foot switch pedal mechanism / Fußbetätigung / Mécanisme de la pédale / Mecanismo de la pedal



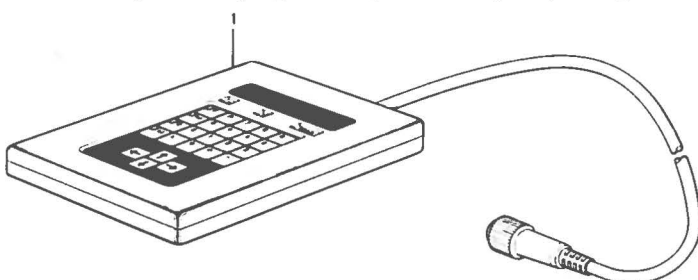
参照番号 Ref.No.	品名 Name of Parts	数量 Q'ty	部品コード Parts No.	参照番号 Ref.No.	品名 Name of Parts	数量 Q'ty	部品コード Parts No.
1-1	フットスイッチイタスクミ Foot Switch Plate Assembly	1	S02489-001	1-2	フットスイッチイタLクミ Foot Switch Plate Assembly	1	S02984-001
1-1-1	フットスイッチイタS Foot Switch Plate	1		1-2-1	フットスイッチイタ Foot Switch Plate	1	
1-1-2	フットスイッチ2ダンクミ Foot Switch 2 Stage Assembly	1	S06550-001	1-2-2	フットスイッチ2ダンクミ Foot Switch 2 Stage Assembly	1	S06550-001
1-1-2-1	2ダグスイッチクミ 2 Stage Switch	1	S06551-101	1-2-2-1	2ダグスイッチクミ 2 Stage Switch	1	S06551-101
1-1-2-2	1ダグスイッチ 1 Stage Switch	1	S06552-000	1-2-2-2	1ダグスイッチ 1 Stage Switch	1	S06552-000
1-1-3	スイッチウケ Switch Supporting Plate	2		1-2-3	スイッチウケ Switch Supporting Plate	2	
1-1-4	ナサラモクネジ3.1×13 Screw 3.1×13	10	034311-302	1-2-4	ナサラモクネジ3.1×13 Screw 3.1×13	10	034311-302
1-1-5	カマジクメクラセン Oil Cap	4	159150-000	1-2-5	カマジクメクラセン Oil Cap	4	159150-000
1-1-6	フミイタカケ Stap Tread Hook	2	S01825-001	1-2-6	フミイタカケ Stap Tread Hook	2	S01825-001
1-1-7	マルモクネジ3.1×20 Screw 3.1×20	2	031312-006	1-2-7	マルモクネジ3.1×20 Screw 3.1×20	2	031312-006

T. 動力台関係 / Power Table / Motorgestell / Mécanisme du plateau de la machine / Mecanismo del mesa de trabajo la máquina



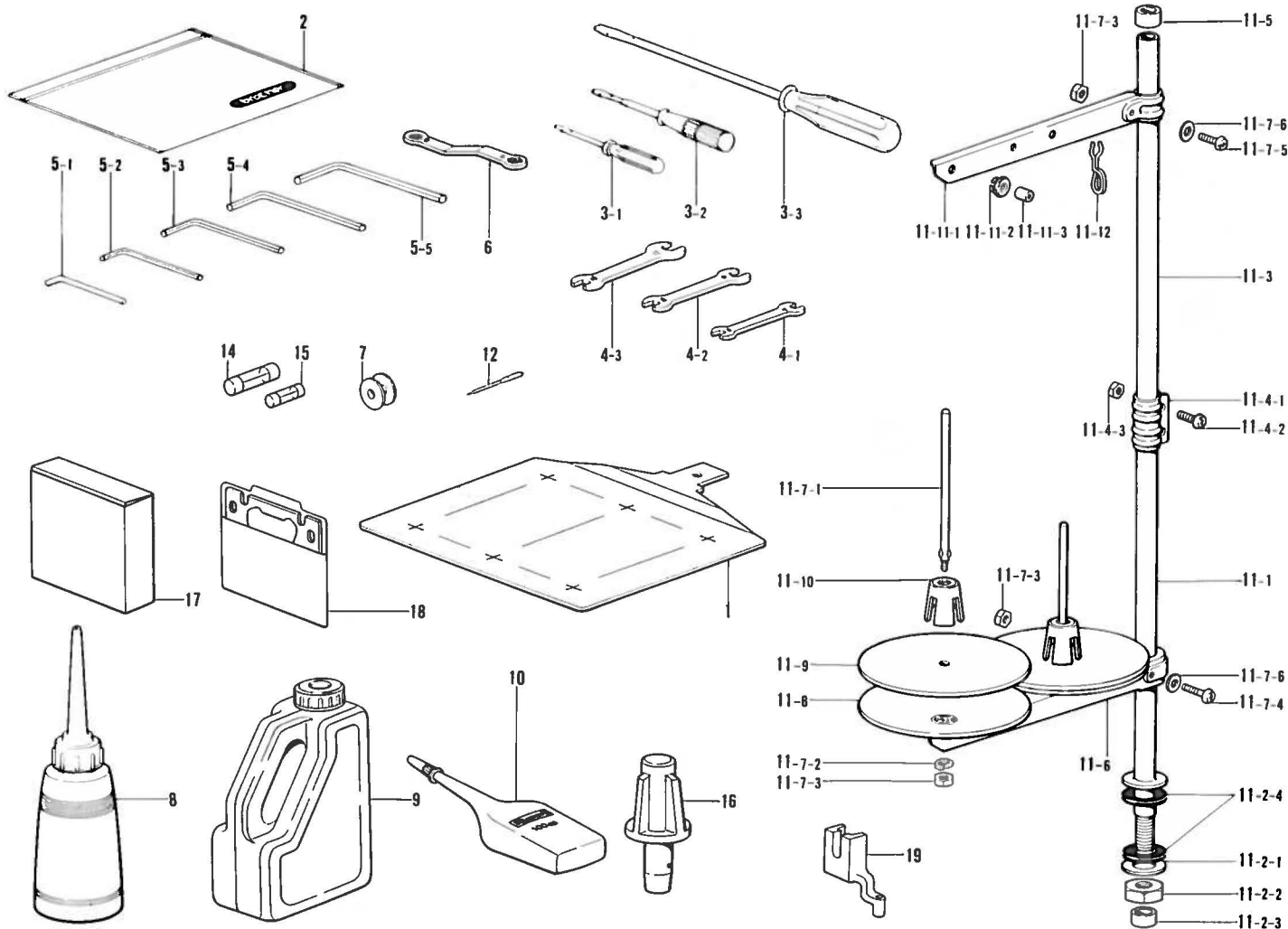
参照番号 Ref.No.	品名 Name of Parts	個数 Q'ty	部品コード Parts No.	参照番号 Ref.No.	品名 Name of Parts	個数 Q'ty	部品コード Parts No.
1-1	キャクミ	1	S02861-001	1-2-1	タチキャク	1	S05663-001
1-1-1	キャク	1	S02862-001	1-2-2	キャスター	4	152393-000
1-1-2	キャスター	4	152393-000	1-2-3	ナット3シュ16	4	021160-303
1-1-3	ナット3シュ16	4	021160-303	1-2-4	＋マルモクネジ6.2×38	4	――
1-1-4	＋マルモクネジ6.2×38	4	――	1-2-5	テーブル	1	S02451-001
1-1-5	テーブル	1	S02451-001	1-2-6	ヨコヒキダシ	1	――
1-1-6	ヨコヒキダシ	1	――	1-2-7	ヒキダシコティバネ	1	――
1-1-7	ヒキダシコティバネ	1	――	1-2-8	ヨコヒキダシササエ	2	――
1-1-8	ヨコヒキダシササエ	2	――	1-2-9	＋マルモクネジ3.5×13	4	――
1-1-9	＋マルモクネジ3.5×13	4	――	1-2-10	マルモクネジ4.5×16	1	――
1-1-10	マルモクネジ4.5×16	1	――	1-2-11	FMCゴムシート	1	――
1-1-11	FMCゴムシート	1	――	1-2-12	アースイタ	2	――
1-1-12	アースイタ	2	――	1-2-13	マルモクネジ4.5×16	2	――
1-1-13	マルモクネジ4.5×16	2	――	2	カマジクメクラセン	4	159150-000
1-2	タチキャクミ	1	S05662-001	3	フミイタササエダイクミ	1	S05666-001

U. 付属装置関係 / Programmer device (Option) / Programmvorrichtung
Dispositif du programmeur (Pieces en option) / Programadora (opcion)



参照番号 Ref.No.	品名 Name of Parts	個数 Q'ty	部品コード Parts No.
1	プログラママークミ Programmer Assembly	1	S02939-001

Z. 付属品関係 / Accessories / Zubehör / Accessoires / Accesorios



参照番号 Ref.No.	品名 Name of Parts	個数 Q'ty	部品コード Parts No.	参照番号 Ref.No.	品名 Name of Parts	個数 Q'ty	部品コード Parts No.
1	ゲンテンキジュニタ	1	S07944-001	11-4-1	コラムジョイント	1	
2	フソクヒンポリフクロ	1	122991-001	11-4-2	ナベコ5X14	2	062501-406
3-1	ネジマワシ1.9X52	1	142443-001	11-4-3	1シュナット5	2	021500-106
3-2	ネジマワシ3.4X70	1	118837-001	11-5	コラムキャップ	1	150174-000
3-3	ネジマワシ5.5X190	1	101572-101	11-6	スプールホルダー2	1	S02778-001
4-1	スパナ6X7	1	107779-001	11-7	スプールネジセット2	1	S02780-001
4-2	スパナ8X9	1	100887-001	11-7-1	スプールシャフトB	2	150179-002
4-3	スパナ10X12	1	107780-001	11-7-2	バネザガネ2-5	2	028050-246
5-1	6カクボウスパナ2	1	142002-001	11-7-3	1シュナット5	4	021500-106
5-2	6カクボウスパナ3	1	142721-001	11-7-4	ナベコ5X30	1	062503-006
5-3	6カクボウスパナ4	1	118064-001	11-7-5	ナベコ5X14	1	062501-406
5-4	6カクボウスパナ5	1	150335-001	11-7-6	ヒラザガネコガタ5	2	026050-136
5-5	6カクボウスパナ6	1	115157-001	11-8	ウケザラ	2	150180-000
6	メガネレンチ 8X9	1	105343-001	11-9	スプールマット	2	150182-000
7	ボビン	4	159613-001	11-10	スプールクッション	2	126863-000
8	ポリオイラークミ	1	114483-002	11-11	スレッドハンガークミ2	1	S02786-001
9	オイルタンク	1	154702-001	11-11-1	スレッドハンガー2	1	
10	シリコンオイル	1	S06706-001	11-11-2	イトカケハンガーダイ	2	
11	イトタテダイクミZDR	1	S02763-201	11-11-3	スレッドブッシュ	2	
11-1	コラムパイプD	1	156112-002	11-12	イトカケバネ	1	S02747-001
11-2	パイプDネジセットB	1	S02777-001	12	ミシンハリ	1	
11-2-1	ヒラザガネ16	1	150206-002	14	ヒューズ15A	1	S02887-000
11-2-2	ロックナット5/8	1	150191-002	15	ツツヒューズ5A	1	S02888-000
11-2-3	コラムキャップ	1	150174-000	16	トウブササエマクラ	1	S02455-001
11-2-4	イトタテゴム	2	S01005-000	17	ベツウリMディスク10イリ	1	575739-001
11-3	コラムパイプ	1	150172-002	18	マイクロディスククミ	1	S02453-001
11-4	コラムジョイントクミ	1	150106-002	19	オサエアシA	1	152283-101

※ 付属品の明細は変更することがあります。

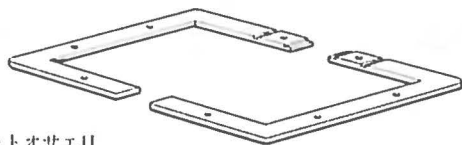
※ The details of included accessories are subject to change.

※ Les détails des accessoires inclus sont sujets à des changements

※ Änderungen in der Aufstellung der mitgelieferten Zubehöre sind vorbehalten.

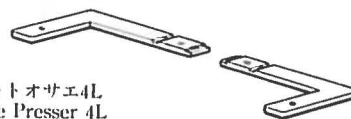
※ Los detalles de los accesorios incluidos pueden variar.

オプションパーツ / Optional parts / Sonderzubehör
 Pieces en option / Piezas opción



カセットオサエ1L
Cassette Presser 1L
S02846-001

カセットオサエ1R
Cassette Presser 1R
S02845-001



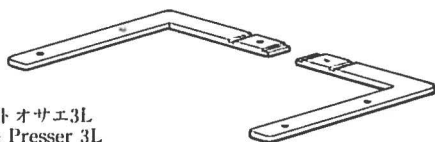
カセットオサエ4L
Cassette Presser 4L
S02852-001

カセットオサエ4R
Cassette Presser 4R
S02851-001



カセットオサエ2L
Cassette Presser 2L
S02848-001

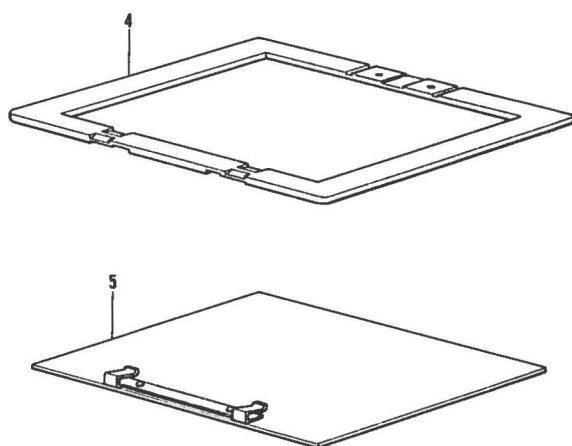
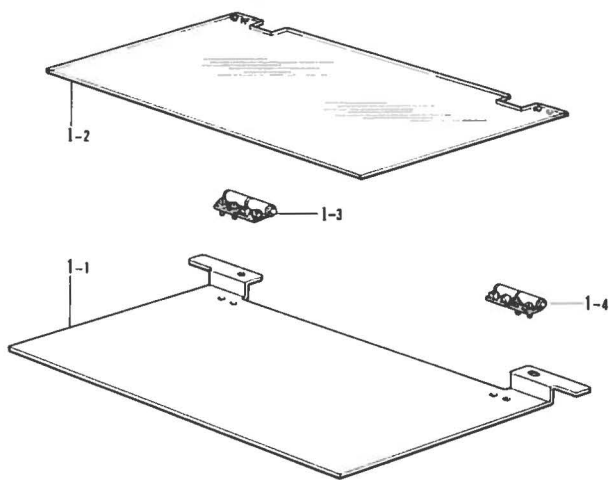
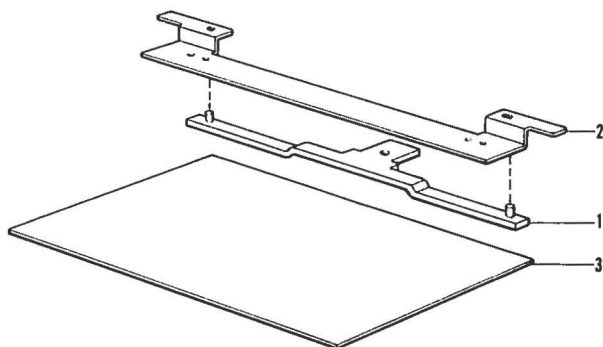
カセットオサエ2R
Cassette Presser 2R
S02847-001



カセットオサエ3L
Cassette Presser 3L
S02850-001

カセットオサエ3R
Cassette Presser 3R
S02849-001

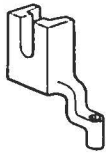
品名 Name of Parts	サイズ Size	板厚 Thick	部品コード Parts No.
オサエバネ Presser Spring	1	S	S02853-001
	2	M	S02854-001
	3	L	S02855-001



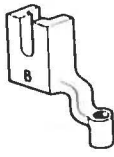
参照番号 Ref.No.	品名 Name of parts	個数 Q'ty	部品コード Parts No.
1	カセットオサエAクミ	1	S02959-001
	カセットオサエBクミ	1	S02960-001
1-1	カセットイタD-A	1	S02966-001
1-2	カセットイタU-A(t=1)	1	S02968-000
	カセットイタU-B(t=2)	1	S02971-000
1-3	チョウバンクミミギ	1	152632-001
1-4	チョウバンクミヒダリ	1	152633-001

参照番号 Ref.No.	品名 Name of parts	個数 Q'ty	部品コード Parts No.
1	カセットシジイタクミ	1	S02963-001
2	カセットイタD-B	1	S02967-001
3	カセットシタイタA(t=1)	1	S02969-000
	カセットシタイタB(t=2)	1	S02970-000
4	オサエL	1	S02470-001
5	OTオサエイタAクミ(t=0.5)	1	S03902-001
	OTオサエイタBクミ(t=1)	1	S03903-001
	OTオサエイタCクミ(t=2)	1	S03904-001

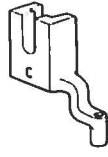
オプションパーツ / Optional parts / Sonderzubehör
 Pieces en option / Piezas opción



オサエアシ A
 Presser Foot A (φ2.5)
 152283-101



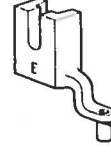
オサエアシ B
 Presser Foot B (φ4)
 152636-001



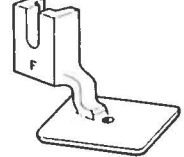
オサエアシ C
 Presser Foot C (φ2)
 152637-001



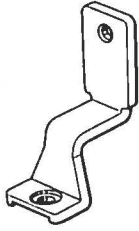
オサエアシ D
 Presser Foot D (φ3)
 154069-001



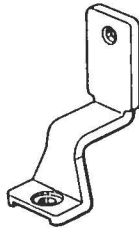
オサエアシ E
 Presser Foot E (φ1.6)
 154089-001



オサエアシ F
 Presser Foot F (φ2)
 157237-001



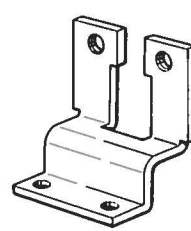
オサエアシ S
 Presser Foot (S)
 S02441-001



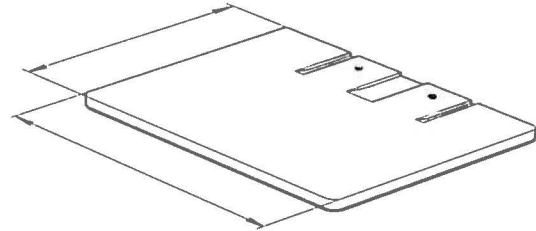
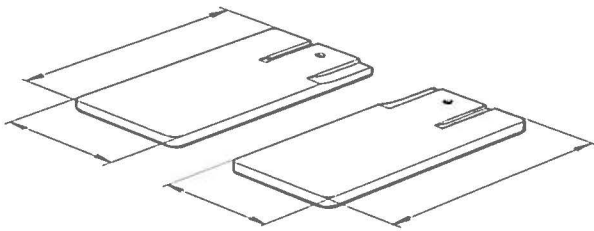
オサエアシ M
 Presser Foot (M)
 S02288-001



オサエアシ L
 Presser Foot (L)
 S02469-001

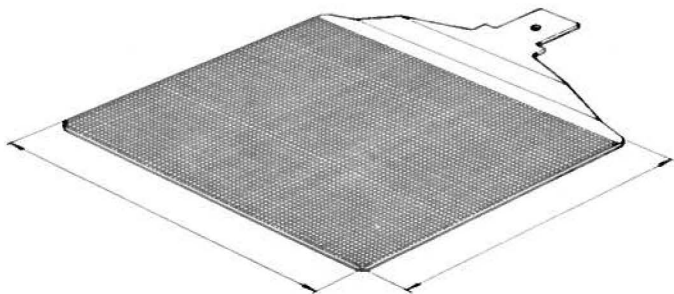


オサエアシ MM
 Presser Foot (MM)
 S05667-001



品名 Name of Parts	板厚 Thick	サイズ Size	裏目 Lozenge	部品コード Parts No.
B-1R	3.2	39×80	S	153448-000
B-1L				153449-000
B-3R	4	39×80	L	153470-000
B-3L				153471-000
1-3R	3.2	50×110	S	S02821-000
1-3L				S02822-000
1-4R	4	50×110	L	S02823-000
1-4L				S02824-000
1-5R	5	50×110	L	S02825-000
1-5L				S02826-000
2-3R	3.2	75×135	S	S02827-000
2-3L				S02828-000
2-4R	4	75×135	L	S02829-000
2-4L				S02830-000
2-5R	5	75×135	L	S02831-000
2-5L				S02832-000

品名 Name of Parts	板厚 Thick	サイズ Size	裏目 Lozenge	部品コード Parts No.	
オサエブランク Work Clamp Presser Blank	3-3	3.2	100×80	S	S02833-000
	3-4	4	100×80	L	S02834-000
	3-5	5	100×80	L	S02835-000
	4-3	3.2	125×110	S	S02836-000
	4-4	4	125×110	L	S02837-000
	4-5	5	125×110	L	S02838-000
	5-3	3.2	150×135	S	S02839-000
	5-4	4	150×135	L	S02840-000
	5-5	5	150×135	L	S02841-000
	5-3-A	3.2	150×135		S02981-000
	5-4-A	4	150×135		S02982-000
	5-5-A	5	150×135		S02983-000


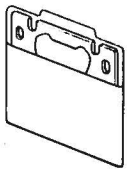


品名 Name of Parts	板厚 Thick	サイズ Size	裏目 Lozenge	部品コード Parts No.	
オクリイタブランク Feed Plate Blank	1	1	170×155		S02234-000
	2	2	170×155		S02843-000
	3	1	170×155		S02844-000
	4	2	170×155	穴 Hole	S02842-001
	5	2	246×163	穴 Hole	S03309-001

仕様別部品一覧表 / DIFFERENT PARTS LIST / ZUBEHÖRLISTE
 LISTE DES PIÈCES ACCESSOIRES / LISTA DE PIEZAS ACCESORIAS

参照番号 Ref. No.	品名 Name of Parts		中厚物用	厚物用
A-145	—————	Finger Guard	S02445-001	
A-146	—————	Washer 3.5	025350-236	
F-23	オオカマ	Shuttle Race Ring	152682-001	152686-001
F-24	ナカカマ	Shuttle Hook	152685-101	152687-001
H-10	イトトリバネ	Thread Take-up Spring	145519-001	144588-001
H-13	イトチョウシバネ	Tension Spring	104525-001	107606-001
P-29	ゴムホースカナグツキ (コンプレッサユニットナシ)	Air Hose (without Compressor Unit)	149796-001	
P-32	コンプレッサユニット (P32~38コンプレッサユニット付)	Compressor Unit (P32~38 with compressor Unit)	S05670-001	
P-33	ナイロンチューブ	Nylon Tube	S06295-000	
P-34	ボルト 8×22	Bolt 8×22	017082-203	
P-35	バネザガネ 2-8	Spring Washer 2-8	028080-242	
P-36	ヒラザガネチュウ 8	Washer 8	025080-232	
P-37	ヒラザガネダイ 8	Washer 8	025080-336	
P-38	ナット 1シュ 8	Nut 8	021080-106	
T-3	フミイタササエダイクミ (コンプレッサユニット付)	Step Tread Supporter Assembly (With Compressor Unit)	S05666-001	

参照番号 Ref. No.	品名 Name of Parts		100V	200V	220V	380V	415V
N-1	セイギョボックスミ	Control Box Assembly	S06298-001	S02881-001			
Q-35	デンゲンコード	Power Source Cord	—	S02919-001			
Q-42	デンゲンコードB	Power Source Cord (B)	S06329-001	—			
R-1	モータクミ	Motor Assembly	230176-001	228238-001	228239-001		229689-001
R-15-1	3PオンSWクミ#9-21	Power Switch Assembly #9-21	—	S06556-001		—	—
R-15-2	3PオンSWクミ#9-22	Power Switch Assembly #9-22	—	—	—	S06557-001	
R-15-3	2PオンSWクミ#18-2	Power Switch Assembly #18-2	230187-001	—	—	—	—
S-1-1	フットスイッチイタSクミ	Foot Switch Plate Assembly (S)	S02489-001				
S-1-2	フットスイッチイタLクミ (タッチャクテーブル用)	Foot Switch Plate Assembly (L) (for Standup Table)	—	S02984-001	—	—	—
T-1-1	キヤククミ	Stand Assembly	S02861-001				
T-1-2	タッチャククミ	Stand Assembly (for Standup Table)	—	S05662-001	—	—	—

B-30・Z-12 ハリ・Needle		参照番号 Ref. No.	品名 Name of Parts	サブクラス Sub-Class	部品コード・Parts NO.	
DP×5 #9	107415-009				作成機付キ・ With Programmer	作成機ナシ・ With Out Programmer
DP×5 #11	107415-011	U-1	プログラマクミ Programmer Assembly 	S02939-001	—	
DP×5 #14	107415-014					
DP×5 #16	107415-016					
DP×5 #18	107415-018					
DP×5 #19	107415-019					
DP×5 #21	107415-021					
DP×5 #23	107415-023					
DP×3KN#10	154763-010					
DP×17 #14	145646-014					
DP×17 #16	145646-016					
DP×17 #18	145646-018	Z-18	マイクロディスククミ Micro Disc Assembly 	—	S02453-001	
DP×17 #19	145646-019					
DP×17 #21	145646-021					
DP×17 #24	145646-024					
DP×17 #25	145646-025					

索引/INDEX/VERZEICHNIS/INDEX/INDEX

部品コード Parts No.	参照番号 Ref. No.	部品コード Parts No.	参照番号 Ref. No.	部品コード Parts No.	参照番号 Ref. No.	部品コード Parts No.	参照番号 Ref. No.
S00470-000	Q- 45	S02324-001	D- 39	S02427-001	F- 16	S02916-001	Q- 1
S00479-000	P- 31	S02326-001	D- 43	S02429-001	F- 16-2	S02917-001	Q- 2
S00722-001	K- 45	S02327-001	D- 45	S02430-001	L- 5	S02918-001	Q- 34
S00723-001	K- 46	S02328-001	D- 46	S02434-001	H- 7	S02919-001	Q- 35
S01005-000	Z- 11-2-4	S02329-001	D- 50	S02435-001	H- 8	S02920-001	Q- 6
S01292-001	J- 1-3	S02330-001	D- 55	S02436-001	H- 15	S02923-001	Q- 9
S01293-001	J- 1-16	S02331-001	D- 56	S02438-001	H- 29	S02924-001	Q- 10
S01294-001	J- 1-7	S02332-001	D- 57	S02440-001	L- 1	S02925-001	Q- 11
S01698-001	C- 31-3	S02333-000	D- 59	S02442-001	C- 51	S02926-001	Q- 12
S01825-001	S- 1-1-6	S02336-001	D- 62	S02444-001	C- 52	S02927-000	Q- 36
	S- 1-2-6	S02337-001	D- 67	S02445-001	A-145	S02928-001	Q- 37
S02225-006	A- 2	S02338-001	D- 69	S02446-001	B- 22	S02931-001	Q- 13
S02226-001	A-114	S02339-001	D- 71	S02447-001	D- 63	S02932-001	Q- 14
S02227-006	A- 5	S02346-001	K- 1	S02448-006	J- 1	S02939-001	U- 1
S02228-006	A- 5-1	S02347-001	K- 3	S02450-001	J- 1-8	S02962-001	G- 2-3
S02229-000	A- 5-2	S02348-000	K- 3-1	S02451-001	T- 1-1-5		G- 10-2
S02231-106	A- 10	S02349-001	K- 3-5		T- 1-2-5	S02976-001	G- 13-6
S02237-006	A-101	S02350-001	K- 3-5-1	S02453-001	Z- 18	S02984-001	S- 1-2
S02239-001	G- 6	S02351-001	K- 3-11	S02454-000	A-143	S03271-001	Q- 32
S02240-006	A- 13	S02352-001	K- 8	S02455-001	Z- 16	S03272-001	D- 1
S02241-001	A- 15	S02354-001	K- 9	S02456-001	L- 10	S03281-001	A- 34
S02242-001	A- 20	S02355-001	K- 11	S02457-001	H- 31	S03283-000	Q- 31
S02243-001	A-115		K- 16	S02459-001	G- 2-1	S03289-001	G- 27
S02244-001	A-116		K- 23	S02460-001	C- 33	S03293-001	C- 20
S02248-006	A- 22	S02356-001	K- 13	S02462-001	G- 10-1	S03294-001	C- 21
S02249-006	A- 45	S02357-000	K- 14	S02464-001	G- 13-1	S03329-101	B- 10
S02250-006	A- 46	S02358-001	K- 19	S02465-000	G- 13-2	S03359-000	G- 28
S02255-001	E- 53	S02359-000	A-112-2	S02466-000	G- 23	S03661-000	G- 4-4
S02256-006	A- 27	S02361-001	K- 20	S02468-001	E- 13	S03662-000	G- 2-4
S02257-001	B- 1	S02362-001	K- 22		E- 34	S03785-101	P- 1-1-1
S02258-001	B- 2	S02364-000	K- 26	S02473-101	C- 42	S03788-001	P- 1-2-1
S02260-000	B- 3	S02365-001	K- 28	S02474-001	E- 18		P- 1-1-5
S02262-001	B- 10-1	S02368-001	K- 30	S02475-001	C- 31	S03789-001	P- 1-2-5
S02263-001	B- 13	S02370-001	K- 32	S02476-001	E- 37		P- 1-1-5-1
S02264-000	B- 15	S02373-001	K- 35	S02478-001	C- 19	S03793-001	P- 1-2-5-1
S02265-001	B- 24	S02374-001	K- 37	S02479-001	C- 46		P- 1-1-5-3
S02267-001	B- 24-5	S02375-001	K- 40	S02481-001	R- 3	S03796-001	P- 1-2-5-3
S02268-001	B- 24-6	S02378-002	K- 41	S02482-001	R- 7		P- 17
S02269-001	B- 26	S02379-001	K- 42	S02483-001	A-132	S03799-001	P- 19
S02270-001	B- 29	S02380-001	K- 43	S02484-006	A- 29	S03800-001	P- 21
S02271-001	B- 32	S02381-001	K- 44	S02485-001	D- 74	S03801-001	P- 23
S02288-001	C- 1-2-15	S02385-001	K- 47	S02488-001	C- 31-2	S03803-000	P- 27
S02293-001	D- 2	S02387-001	C- 6	S02489-001	S- 1-1	S03805-006	C- 1-2
S02294-001	D- 3	S02392-001	C- 23	S02747-001	Z- 11-12	S03905-000	A- 32
S02295-000	D- 3-1	S02396-001	C- 24	S02763-201	Z- 11	S05662-001	T- 1-2
S02296-001	D- 3-2	S02398-000	C- 30	S02777-001	Z- 11-2	S05663-001	T- 1-2-1
	K- 3-2	S02400-001	C- 31-1	S02778-001	Z- 11-6	S05666-001	T- 3
S02298-001	D- 3-4	S02403-001	C- 34	S02780-001	Z- 11-7	S05670-001	P- 32
	K- 3-4		E- 21	S02786-001	Z- 11-11	S06295-000	P- 33
S02299-000	D- 3-5	S02404-001	C- 36	S02857-001	G- 4-3	S06298-001	N- 1
S02300-001	D- 60		E- 23	S02858-001	D- 40	S06329-001	Q- 42
S02301-001	D- 3-7	S02405-001	C- 39	S02861-001	T- 1-1	S06544-000	N- 1-2-5
S02302-001	D- 3-9	S02406-001	C- 41	S02862-001	T- 1-1-1	S06550-001	S- 1-1-2
S02303-001	D- 3-17	S02407-001	L- 7	S02870-001	L- 15		S- 1-2-2
S02304-001	D- 15	S02408-101	E- 1	S02871-001	L- 16	S06551-101	S- 1-1-2-1
S02307-001	D- 11	S02413-001	E- 11	S02872-001	A-112		S- 1-2-2-1
S02308-001	D- 16	S02414-001	E- 19	S02873-001	C- 53	S06552-000	S- 1-1-2-2
S02310-001	D- 16-2	S02416-001	E- 32	S02876-001	C- 26		S- 1-2-2-2
S02311-001	D- 18	S02417-001	E- 40	S02881-001	N- 1	S06557-001	R- 15-2
S02313-001	D- 31	S02418-001	E- 41	S02887-000	N- 1-2-3	S06706-001	Z- 10
S02318-001	D- 24	S02419-001	E- 44		Z- 14	S07223-001	N- 4
S02319-001	D- 35	S02420-001	E- 46	S02888-000	N- 1-2-4	S07299-000	P- 17-2
S02320-001	D- 25	S02422-001	F- 5		Z- 15	S07675-000	C- 12
S02321-001	D- 32	S02423-001	F- 9	S02889-000	N- 1-3	S07784-001	C- 32
S02322-001	D- 33	S02425-001	F- 10	S02906-000	N- 1-20-1		C- 14
S02323-001	D- 37	S02426-001	F- 12	S02909-001	N- 1-22	S07785-001	C- 15

部品コード Parts No.	参照番号 Ref. No.	部品コード Parts No.	参照番号 Ref. No.	部品コード Parts No.	参照番号 Ref. No.	部品コード Parts No.	参照番号 Ref. No.
S07787-001	E- 2	017761-412	C- 7	025080-232	D- 8	048150-142	B- 17
S07789-000	E- 5	018061-222	A-141		N- 3	060400-816	Q- 26
S07793-000	E- 39	018062-022	E- 9		P- 36		Q- 28
S07794-001	E- 49	018082-022	D- 7	025080-336	P- 37	062300-416	E- 54
S07795-001	A-122		K- 7	025100-132	A-109	062300-806	E- 38
S07799-001	A-125		N- 1-27	025350-132	K- 38	062501-202	P- 9
S07802-001	C- 2	018084-022	N- 2	025350-236	A-146	062501-406	Z- 11-4-2
S07803-001	C- 9	018400-622	E- 50	025350-332	G- 13-4		Z- 11-7-5
S07902-001	N- 5	018401-222	C- 27	025680-132	L- 9	062503-006	Z- 11-7-4
S07944-001	Z- 1		D- 44	025680-232	B- 9	062660-412	F- 16-3
S08461-001	D- 85	018500-822	C- 17		C- 1-2-6	062660-712	F- 16-7
S09241-001	P- 1-1	018501-022	K- 27		C- 11	062670-412	H- 25
S09242-001	P- 1-2		Q- 16	025750-132	A-121		K- 39
S09318-001	P- 1-1-2		A-144	025770-232	D- 3-19	062670-512	A-113
	P- 1-2-2		P- 20		K- 3-12	062670-612	A- 30
002301-003	Q- 33		Q- 17	026050-136	Z- 11-7-6		A-117
002301-203	N- 1-29	018501-422	F- 22	028030-242	P- 1-1-7		A-123
	Q- 3	018501-622	D- 70		P- 1-2-7		A-126
002303-003	P- 1-1-6		Q- 20	028040-242	C- 28		A-134
	P- 1-2-6	018502-022	Q- 21		E- 52		G- 13-3
002401-003	N- 1-24	018502-222	E- 7	028040-243	N- 1-10		G- 20
	N- 1-8-6		E- 27		N- 1-26		G- 25
	N- 1-9	018502-522	E- 30		N- 1-7		H- 4
002404-505	N- 1-5	018680-822	L- 2		N- 1-8-7		H- 28
011679-312	C- 13		L- 8	028050-242	D- 73		J- 1-13
013679-412	H- 9	018681-022	C- 22		E- 8	062670-812	A- 9
013710-512	H- 20		E- 3		E- 28	062671-012	L- 4
013760-612	H- 22		K- 12		P- 11	062671-412	D- 58
013761-412	B- 14		K- 17		Q- 18	062680-612	C- 1-2-7
	B- 25		K- 24		Q- 22	062680-812	A-124
014061-631	B- 10-2	021060-102	A-139	028050-246	Z- 11-7-2		A-127
014680-422	C- 1-2-13	021080-106	P- 38	028060-242	E- 10		B- 24-7
014680-622	D- 6		R- 10		K- 51		E- 47
	F- 3	021160-303	T- 1-1-3	028080-242	N- 1-28		G- 3
	J- 1-11		T- 1-2-3		P- 35		G- 5
	K- 6	021300-106	P- 1-1-8	028080-243	R- 12		G- 11
014760-622	A-102		P- 1-2-8	028680-242	E- 48		G- 14
	C- 1-2-14		Q- 15	028770-242	D- 3-20		J- 1-4
	C- 16	021500-103	A- 35		K- 3-13	062681-012	B- 33
	C- 35		P- 12	031312-006	S- 1-1-7		E- 42
	D- 3-10	021500-106	Z- 11-4-3		S- 1-2-7	062681-212	D- 40-2
	D- 3-12		Z- 11-7-3	032461-606	Q- 40	062681-412	B- 8
	D- 3-6	021750-102	D- 30		R- 13	062710-612	A-105
	D- 14	021860-312	D- 61	034311-302	S- 1-1-4		A-118
	D- 17	021910-302	D- 23		S- 1-2-4		A-133
	D- 34	025030-135	M- 1-13	047201-042	D- 3-21	062711-012	A- 14
	D- 47	025030-232	E- 55	047251-640	G- 26		C- 40
	E- 14	025030-233	Q- 4	047503-242	A- 3		E- 45
	E- 20	025030-335	M- 1-4	048025-342	L- 6		H- 2
	E- 22	025040-232	C- 29	048030-342	L- 11		J- 2
	E- 35		E- 51	048040-342	D- 19	062711-212	D- 72
	F- 6	025040-233	N- 1-25		D- 52		Q- 30
	F- 8		N- 1-6		D- 66	062711-412	A- 6
	F- 11	025040-335	M- 1-15		P- 22		A- 23
	F- 17	025050-232	C- 18	048050-342	J- 1-15		A- 47
	H- 17		C- 44		K- 29		M- 2
014770-622	B- 19		E- 29	048060-342	C- 1-2-9	062711-612	A- 28
	B- 21		P- 10		D- 3-13		D- 26
	B- 23		Q- 19		E- 12	062751-612	D- 36
	D- 1-2		Q- 23		E- 33	062761-012	C- 50
	F- 15		A- 36		J- 1-6		K- 21
	K- 2	025060-132	C- 8		K- 3-7	062761-412	A- 4
	K- 3-6	025060-232	A-142	048080-342	A-108		K- 31
017082-203	P- 34		K- 50		D- 13	062762-012	K- 15
017680-512	C- 3	025060-332	A-140		D- 49	072068-980	E- 15
017681-012	C- 43	025080-132	J- 1-5		F- 20		E- 36

部品コード Parts No.	参照番号 Ref. No.	部品コード Parts No.	参照番号 Ref. No.	部品コード Parts No.	参照番号 Ref. No.	部品コード Parts No.	参照番号 Ref. No.
072620-260	B- 4	122991-001	Z- 2	152245-001	F- 4	159150-000	S- 1-1-5
081001-670	D- 65	126863-000	Z- 11-10	152247-001	F- 7		S- 1-2-5
081003-670	F- 13	132051-001	B- 24-4	152283-101	D- 86		T- 2
	F- 19	139096-001	C- 1-2-12		Z- 19	159224-001	H- 26
081007-670	C- 38	140392-001	A- 19	152393-000	T- 1-1-2	159610-101	F- 26
	E- 25	140726-000	B- 12		T- 1-2-2	159612-001	F- 28
081014-070	C- 37	141275-001	B- 5	152678-001	F- 18	159613-001	F- 27
	E- 24	141276-001	B- 6	152681-101	F- 21		Z- 7
082105-390	A-135	141494-001	K- 18	152682-001	F- 23	159805-001	H- 12
100032-004	C- 54		K- 25	152685-101	F- 24	159910-001	A-136
	K- 34	141600-001	J- 8	152686-001	F- 23	183125-001	H- 18
100136-001	H- 14	141786-001	F- 1	152687-001	F- 24	200190-001	R- 14
100197-002	C- 1-2-10	141808-001	F- 25	152753-001	D- 3-8	213650-001	R- 11
100250-001	B- 18	142002-001	Z- 5-1	152841-003	A- 8	215082-001	M- 1-17
100279-101	D- 53	142211-001	B- 31	152860-001	A-111	215083-001	M- 1-14
100360-003	K- 36	142329-000	G- 16	152869-001	H- 1		M- 1-5
100666-002	A-120	142443-001	Z- 3-1	152870-001	H- 3	217093-001	M- 1-16
100887-001	Z- 4-2	142628-001	D- 12	152881-001	H- 21	219557-000	M- 1-6
101572-101	Z- 3-3		D- 48	152883-000	H- 23	219558-000	M- 1-7
101706-001	B- 20	142721-001	Z- 5-2	152884-001	H- 24	219559-001	M- 1-8
102538-007	A-112-3	143591-001	C- 1-2-11	152889-001	H- 27	221421-001	M- 1-9
102843-004	B- 7	144458-001	B- 27	152891-001	H- 30	221786-001	Q- 38
104449-001	A- 16	144504-001	H- 18-2	152948-001	G- 1	222372-001	R- 9
104450-101	A- 17	144505-000	J- 3		G- 12	224508-001	M- 1-20
	A- 37	144588-001	H- 10	152952-001	G- 2-2		R- 4
104525-001	H- 13	144712-002	B- 2-2	152955-001	G- 4-2		R- 6
104567-001	G- 9	145446-001	H- 11	152959-001	G- 4-1		R- 8
104689-002	F- 2	145478-001	D- 68	152960-001	G- 8	224549-001	R- 5
105234-003	K- 3-5-3	145519-001	H- 10	152962-001	G- 7	228238-001	R- 1
105343-001	Z- 6	145992-001	L- 14	152963-001	G- 13-5	228239-001	R- 1
106129-001	A-112-4	146086-001	L- 3		G- 17	228408-001	M- 1
107038-003	C- 1-2-18	146198-001	J- 6	152969-001	G- 19	229689-001	R- 1
107149-001	G- 21	146199-001	J- 5		G- 24	230176-001	R- 1
107407-003	J- 9	146200-001	J- 4	153043-001	D- 3-11	230187-001	R- 15-3
107453-001	D- 29	146373-000	G- 15	153102-001	A-112-1	340400-001	P- 29
107606-001	H- 13	146375-000	G- 10-3	153208-002	A- 21		Q- 39
107678-101	J- 10	146597-101	C- 45		A- 33	506556-001	R- 15-1
107680-001	J- 11	147402-001	L- 13		C- 25	525664-000	Q- 25
107681-001	J- 12	147846-001	D- 54		K- 33		Q- 44
107682-001	J- 13	149547-000	Q- 27	153330-001	B- 24-1	552908-000	Q- 43
107779-001	Z- 4-1	149796-001	P- 30	153403-002	C- 10	575739-001	Z- 17
107780-001	Z- 4-3	149853-001	A-119	154465-001	A-103		
109239-002	A- 12	150106-002	Z- 11-4	154559-001	H- 18-1		
110168-001	P- 24	150172-002	Z- 11-3	154562-001	H- 18-3		
110201-001	D- 3-3	150174-000	Z- 11-2-3	154563-001	H- 19		
	K- 3-3		Z- 11-5	154590-001	K- 3-5-2		
110367-001	D- 3-14	150179-002	Z- 11-7-1	154594-000	D- 3-16		
	K- 3-8	150180-000	Z- 11-8		K- 3-10		
110495-003	F- 14	150182-000	Z- 11-9	154595-001	D- 3-18		
112669-001	G- 18	150191-002	Z- 11-2-2	154596-000	D- 3-15		
112751-003	H- 6	150206-002	Z- 11-2-1		K- 3-9		
113316-001	H- 5	150335-001	Z- 5-4	154599-000	D- 4		
113745-001	A- 11	150357-001	P- 2		K- 4		
114294-001	H- 16	150451-001	D- 38	154600-001	D- 5		
114483-002	Z- 8	150460-001	D- 27		K- 5		
114486-002	A-104	150461-001	D- 28	154702-001	Z- 9		
115157-001	Z- 5-5		D- 51	155489-000	G- 22		
115947-001	A-138	150467-001	D- 41	155510-001	H- 18-4		
116920-001	B- 16	150468-001	D- 42	156112-002	Z- 11-1		
117934-001	A- 7	150553-001	K- 10	157704-001	Q- 5		
117936-001	A- 18	150756-000	D- 84	158581-000	Q- 41		
118064-001	Z- 5-3	151602-002	L- 17	158827-000	A-137		
118735-001	L- 12	151603-002	D- 64	158830-001	A-106		
118764-002	J- 7	152236-001	B- 24-2	158831-001	A-107		
118837-001	Z- 3-2	152237-001	B- 24-3	158832-000	A-110		
120448-001	J- 1-10	152242-001	B- 28	159119-101	D- 22		

ブラザー工業株式会社

〒467 名古屋市瑞穂区妙普通 1-32
TEL (052) 824-2392代

BROTHER INDUSTRIES, LTD. NAGOYA, JAPAN

151-325
195325-001 ①
1987, 4

Printed in Japan / 印刷は日本 / Imprimé au Japon / Impreso en Japón

From the library of: Superior Sewing Machine & Supply LLC